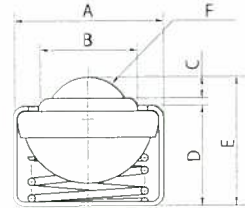


# S-type RoHS CAD 3D

弊社独自の技術によるプレス成形品スプリング内蔵タイプ。  
内蔵のスプリングによって搬送物の形状による偏荷重に対し均等に荷重を受ける事が可能。

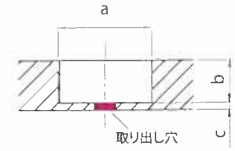
FREE  
BEAR  
製品案内



(単位:mm)  
スプリング沈みシロ 3S:1.8mm 5S:2mm

### 取付け穴図

フリーベアを固定しないで使用する場合  
(落とし込み)



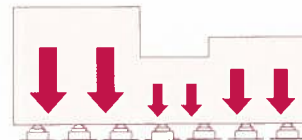
フリーベアと落とし穴の隙間に異物がはみ込む恐れのある場合は、取り外し用の穴加工をしてください

### 推奨取付け穴寸法

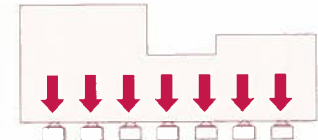
(穴の深さはボールの出シロに合わせ調整してください)

型式	a	b	c
□-3S	∅20.5 <sup>+0.1</sup> <sub>0</sub>	8.6~15.4	2以上
□-5S	∅26 <sup>+0.1</sup> <sub>0</sub>	12~21.6	2以上

右図のような特殊な形状の搬送物では  
偏荷重が発生する場合があります。このような場合、  
スプリング内蔵品であれば  
荷重を分散させることが可能です。



通常のフリーベア

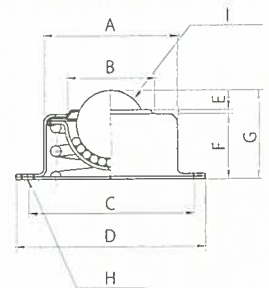


スプリング内蔵による荷重の分散

型式	許容荷重	取付強さ	最大強さ	メインボール	小ボール	本体	自重	A	B	C	D	E	F
C-3S	5kg	49N(5kgf)	68N(7kgf)	スチール	スチール	スチール	18g	∅20	∅13	2.8	13.4	17.2	7/16"球(∅11.1125)
S-3S	5kg	49N(5kgf)	68N(7kgf)	SUS	SUS	SUS	17g	∅20	∅13	2.8	13.4	17.2	7/16"球(∅11.1125)
P-3S	1kg	9.8N(1kgf)	14.7N(1.5kgf)	ナイロン	スチール	スチール	12g	∅20	∅13	2.8	13.4	17.2	7/16"球(∅11.1125)
C-5S	8kg	78N(8kgf)	107N(11kgf)	スチール	スチール	スチール	37g	∅25.8	∅17.5	3.7	17.5	23.6	5/8"球(∅15.875)
P-5S	2kg	19.6N(2kgf)	34.3N(3.5kgf)	ナイロン	スチール	スチール	21g	∅25.8	∅17.5	3.7	17.5	23.6	5/8"球(∅15.875)

# S-type RoHS CAD 3D

弊社独自の技術によるプレス成形品スプリング内蔵タイプ。  
内蔵のスプリングによって搬送物の形状による偏荷重に対し  
均等に荷重を受ける事が可能。



(単位:mm)  
スプリング沈みシロ C-8S/P-8S=2.5mm C-12S=2mm

型式	許容荷重	取付強さ	最大強さ	メインボール	小ボール	本体	自重	A	B	C	D	E	F	G	H	I
C-8S	20kg	196N(20kgf)	294N(30kgf)	スチール	スチール	スチール	238g	∅50	∅32	P.C.D.62	∅71	7.3	25.2	34	3-∅4.5	1"球(∅25.40)
P-8S	5kg	49N(5kgf)	58.8N(6kgf)	ナイロン	スチール	スチール	161g	∅50	∅32	P.C.D.62	∅71	7.3	25.2	34	3-∅4.5	1"球(∅25.40)
C-12S	50kg	490N(50kgf)	588N(60kgf)	スチール	スチール	スチール	979g	∅101	∅59.6	P.C.D.112	∅120	12	28.5	48.7	3-∅5.5	1½"球(∅38.10)

※搬送物単体重量は500kgを超えないようにしてください。※掲載の商品の仕様については予告なく変更する場合がございます。詳しくはお問い合わせください。  
※カタログ記載以外の材質についてはご相談ください。※本カタログに掲載されているステンレス商品のメインボールはSUS440Cを使用しています。防錆目的で選定される場合は弊社までお問い合わせください。