

LAN用小物パーツ



LAN用コンセント

- 8極8芯用 ストレートタイプ
- モジュラージャック⇄モジュラージャック
- カテゴリ 6対応



LANケーブルのプラグを差し込むだけで設置できるLAN用コンセントです。



TEA-100

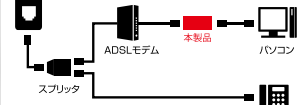
No.1591-0

- H146×W52×D32
- 40g ●160/160



LAN用接続スイッチ

- モジュラージャック⇄モジュラージャック
- カテゴリ5e対応



ADSL モデムと PC 間の LAN コードに取り付けます。スイッチ OFF で簡単にインターネットから遮断



TEA-104

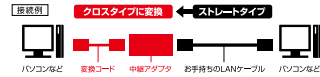
No.1591-4

- H146×W52×D32
- 47g ●50/50



LAN用極性変換キット

- 8極8芯用
- モジュラープラグ⇄モジュラージャック
- カテゴリ 6準拠



LANケーブルのストレートタイプをクロスタイプに、またはクロスタイプをストレートタイプに変換する場合に使用します。



TEA-106

No.1591-5

- H146×W52×D18
- 30g ●270/270



LAN用モジュラープラグ

- 8極8芯/4芯兼用
- 6個入



TEA-111

No.1591-7

- H146×W52×D18
- 29g ●270/270



モジュラーペンチ

- 8極8芯/4芯用
- LANケーブル用

8極8芯/8極4芯のモジュラープラグを圧着するときに使用します。



TEA-120

No.1591-8

- H220×W120×D38
- 290g ●20/20



取付方法

1. コードをカッターなどで必要な長さに切り、先端をそろえます。(図1)



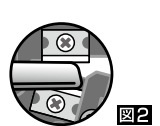
注意 被覆の先端から導体が出ないようにしてください。ショートの原因となります。



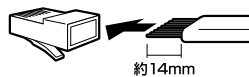
2. コードを外被用ストリッパーの突き当てに先端があたるまで入れ、圧着ノブを握り、ストリップしてください。(図2)



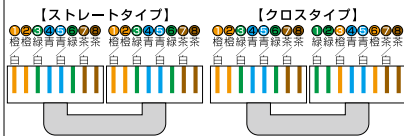
注意 丸形コードを「外被用ストリッパー」でストリップされますと、芯線を切断したり、被覆にキズをつけてしまう恐れがありますので、その際はカッターなどをご使用ください。



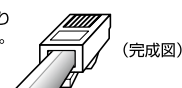
3. ストリップしたコードの配列を確認してモジュラープラグへ挿入し、先端から見て8色の内部被覆が見えるまで奥へしっかり装着してください。



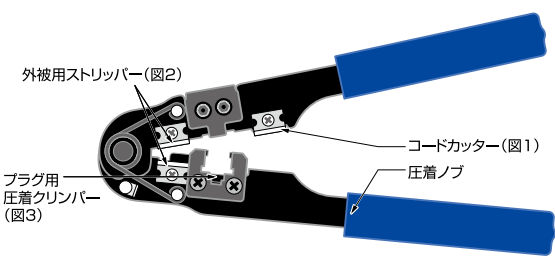
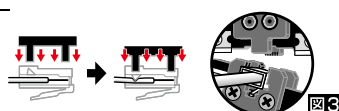
■8芯用コードとプラグの接続方法  
8芯用コードはストレートタイプ、クロスタイプの2種類がありますので、下記の図のように接続してください。コードの色の位置を誤ると通信速度などにも影響する場合がございます。



5. コードの芯線がプラグ端子にしっかり圧着されているか確かめください。(完成図)



4. モジュラープラグをプラグ圧着用クリンパーの奥まで上下を間違いなく挿入し、圧着ノブを握り、最後までしっかりと圧着してください。(図3)



注意 ※モジュラーペンチで指等をささないでください。