

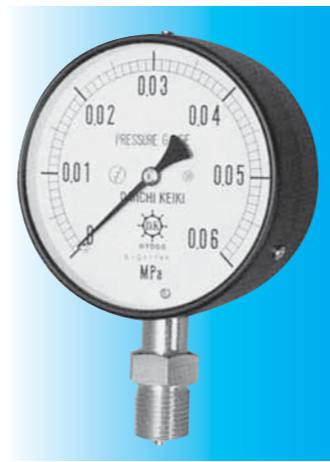
一般型 圧力計

概要

計量法に基づいた、型式承認を受ける事が可能で、信頼性も高く広範囲な分野で使用して頂ける製品です。

特長

- 取扱いが容易で耐久性にもすぐれております。
- 大きさ、ケース形状、圧カスパンの種類が豊富なため機種選択が容易にできます。



■弊社製品の計量法第77条第2項に基づく型式承認番号

合金鋼系ブルドン管式圧力計	第X953号
銅系ブルドン管式圧力計	第X954号

(ただし、真空計・連成計は特定計量器の対象外)

■ご注文に際して——

ご要望の製品を確実にお届けするため、ご用命の際に次の項目についてお知らせ下さい。

- ①型番(用途、ケースタイプ) ②大きさ、ケース外観形状、接続ねじ(ねじの種類、および寸法) 接液部材質
③圧カスパン ④付加仕様

■製品の呼び方例——

- ①型番：屋内用 金属被せ蓋ケース
②大きさ：100^φ ケース外観形状：AU 接続ねじ：G3/8B(PF) 接液部材質：黄銅
③圧カスパン：0~1MPa
④付加仕様：用途耐震形 処理禁油

IPT - 341A - 1MPa - V - 禁油
① ② ③ ④

■標準製作仕様

大きさ	ケース外観	一般用途						耐食用途						圧カスパン (MPa)	接液部材質		ケース材質		精度	付加仕様			
		G1/4B(PF)	R1/4(PT)	G3/8B(PF)	R3/8(PT)	G1/2B(PF)	R1/2(PT)	G1/4B(PF)	R1/4(PT)	G3/8B(PF)	R3/8(PT)	G1/2B(PF)	R1/2(PT)		一般用途	耐食用途	一般用途	耐食用途					
60	A	—	—	—	—	—	—	IPT-226A	IPT-726A	IPT-326A	IPT-826A	—	—	圧力 0~0.06 ∩ 0~100 真空 -0.1~0 連成 -0.1~0.06 ∩ -0.1~2.5	—	—	—	鉄Crメッキ	—	—			
	B	取付穴	—	—	—	—	—	IPT-226B	IPT-726B	IPT-326B	IPT-826B	—	—										
	D	取付穴	—	—	—	—	—	IPT-226D	IPT-726D	—	—	—	—										
	DB	取付金具	—	—	—	—	—	IPT-226DB	IPT-726DB	—	—	—	—										
75	A	—	—	—	—	—	—	IPT-236A	IPT-736A	IPT-336A	IPT-836A	—	—	株 SUS316 SUS304 ブルドン管 SUS316 SUS630 ブルドン管 C2700T	株 SUS316 SUS304 ブルドン管 SUS316 SUS630	鉄黒ケース D型 鉄Crメッキ	鉄黒ケース D型 鉄Crメッキ	±1.6%F.S	—	—			
	B	取付穴	IPT-231B	IPT-731B	IPT-331B	IPT-831B	—	—	IPT-236B	IPT-736B	IPT-336B	IPT-836B	—								—		
	D	取付穴	IPT-231D	IPT-731D	IPT-331D	IPT-831D	—	—	IPT-236D	IPT-736D	IPT-336D	IPT-836D	—								—		
	DB	取付金具	IPT-231DB	IPT-731DB	IPT-331DB	IPT-831DB	—	—	IPT-236DB	IPT-736DB	IPT-336DB	IPT-836DB	—								—		
100	A	—	—	—	—	—	—	IPT-246A	IPT-746A	IPT-346A	IPT-846A	—	—	株 C3604 ブルドン管 C2700T	株 C3604 ブルドン管 C2700T	株 SUS316 SUS304 ブルドン管 SUS316 SUS630	株 SUS316 SUS304 ブルドン管 SUS316 SUS630	鉄黒ケース D型 鉄Crメッキ	鉄黒ケース D型 鉄Crメッキ	±1.0%F.S (100 ^φ 以上で 製作可能)	—	—	
	B	取付穴	IPT-241B	IPT-741B	IPT-341B	IPT-841B	IPT-441B	IPT-941B	IPT-246B	IPT-746B	IPT-346B	IPT-846B	—										—
	D	取付穴	IPT-241D	IPT-741D	IPT-341D	IPT-841D	IPT-441D	IPT-941D	IPT-246D	IPT-746D	IPT-346D	IPT-846D	—										—
	DB	取付金具	IPT-241DB	IPT-741DB	IPT-341DB	IPT-841DB	IPT-441DB	IPT-941DB	IPT-246DB	IPT-746DB	IPT-346DB	IPT-846DB	—										—
150	A	—	—	—	—	—	—	—	—	—	—	—	—	圧力 0~0.06 ∩ 0~200* 真空 -0.1~0 連成 -0.1~0.06 ∩ -0.1~2.5	株 SCM435 (10MPa以上) SUS316 (10MPa以上) 禁油品	株 SCM435 (10MPa以上) SUS316 (10MPa以上) 禁油品	株 SCM435 (10MPa以上) SUS316 (10MPa以上) 禁油品	株 SCM435 (10MPa以上) SUS316 (10MPa以上) 禁油品	アルミ 金色ケース D型 鉄Crメッキ	アルミ 黒ケース	—	—	
	B	取付穴	—	—	IPT-361B	IPT-861B	IPT-461B	IPT-961B	—	—	—	—	—										
	D	取付穴	—	—	IPT-361D	IPT-861D	IPT-461D	IPT-961D	—	—	—	—	—										
	DB	取付金具	—	—	IPT-361DB	IPT-861DB	IPT-461DB	IPT-961DB	—	—	—	—	—										
200	A	—	—	—	—	—	—	—	—	—	—	—	—	—	—	—	—	—	—	—	—		
	B	取付穴	—	—	IPT-381B	IPT-881B	IPT-481B	IPT-981B	—	—	—	—	—										
	D	取付穴	—	—	IPT-381D	IPT-881D	IPT-481D	IPT-981D	—	—	—	—	—										
	DB	取付金具	—	—	IPT-381DB	IPT-881DB	IPT-481DB	IPT-981DB	—	—	—	—	—										

□60^φ 一般用途は汎用形圧力計になります。
□100^φ 耐食用途1/2ねじ、150^φ 耐食用途1/8・1/2ねじは密閉形圧力計で製作しています。

※タイプにより300MPaまで製作しております。

用途による種類
普通形…なし
蒸気用耐振形…M
耐熱形…H
耐振形…V
蒸気用耐振形…MV
耐熱耐振形…HV

処理
禁油
●接液部に油脂類がないように処理
禁油禁水
●接液部に油脂類及び水分がないように処理

指針
●ゼロ調整針
●遺留針付
(圧力の最大値を指示)
●設置針(オキバリ)付