

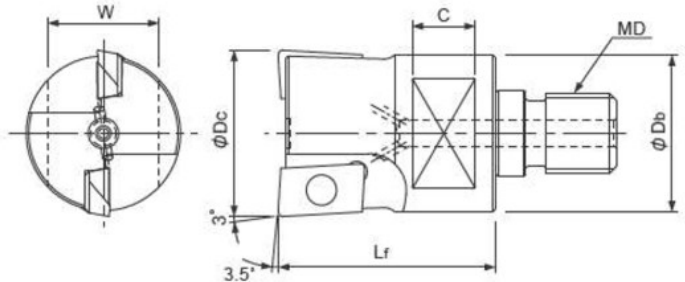
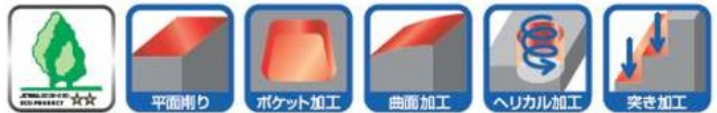
仕上げ・  
平面&立壁加工用

# バックドラフトモジュラーヘッド

**MDB形**

刃先交換工具

クーラント穴付き



## ■本体

形番	在庫	刃数	寸法 (mm)						対応インサート	部品	
			φDc	Lf	φDb	MD	C	W		クランプねじ	レンチ (別売)
MDB-1020-M10	●	1	20	35	19	M10	8	14	DBD170408 DBD170408-30 ※DBD170408-F	DSW-4075	A-15
MDB-2025-M12	●	2	25	35	23	M12	10	17		DSW-4075	A-15
MDB-2026-M12	●	2	26	35	24	M12	10	17		DSW-4075	A-15
MDB-2032-M16	●	2	32	43	30	M16	12	22		DSW-4085	A-15
MDB-2033-M16	●	2	33	43	31	M16	12	22		DSW-4085	A-15
MDB-3040-M16	●	3	40	43	32	M16	12	22		DSW-4085	A-15

- 注) 1. 標準切削条件はB374~B379ページをご参照ください。  
 2. ホルダにインサートは組み込んでありません。別途お求めください。  
 3. モジュラーヘッドの推奨締付けトルクはB026ページをご参照ください。  
 4. 2019年2月製作分より、レンチおよびクランプねじ焼き付き防止剤 (MOLY) は本体に付属いたしません (別売)。別途お求めください。

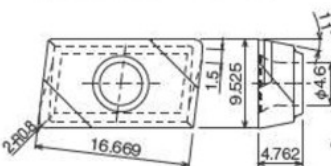
モジュラーヘッド用シャンク B465~B472

クランプねじ形番	推奨トルク (N・m)
DSW-4075	3.6
DSW-4085	3.6

## ■対応インサート

底面仕上げ用

DBD170408  
(JBN500)



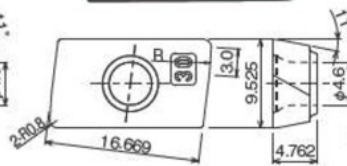
底面仕上げ用

DBD170408  
(JC8015, CX90)



底面仕上げ・面粗さ向上用

DBD170408-30  
(DH103, CX75)



壁面底面同時仕上げ加工用

DBD170408-F  
(DH103, CX75)



形番	PVDコーティング		CBNインサート	サーメット	
	DH103	JC8015	JBN500	CX75	CX90
DBD170408 底面仕上げ用		●	●		●
DBD170408-30 底面仕上げ・面粗さ向上用	●			●	
DBD170408-F 壁面底面同時仕上げ加工用	●			●	

1ケース10個入りです。ただし材質JBN500は1ケース1個入りです。

- 注) 1. ご使用の際は必ず同一インサートを取り付けてください。異なるインサートを混合しての使用はできません。  
 2. DBD170408-30を使用する際は、大Rワイパーにより有効径はφDc-3.1mmと小さくなります。  
 3. インサートDBD170408-F使用時の外径は、呼称値φDcより0.24mm小さくなります。

●: メーカー在庫品 □: 流通在庫品 ☆: 海外在庫品 ◎: 近日在庫品 ○: 在庫がなくなり次第廃番 ※: 受注生産品