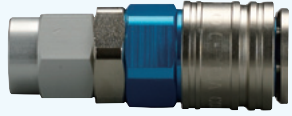


# セミロックカップリング

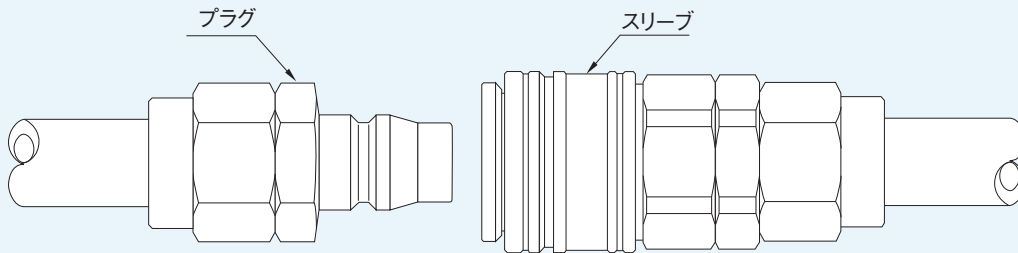
## SEMI LOCK COUPLING

### セミロックカップリング SEMI LOCK COUPLING



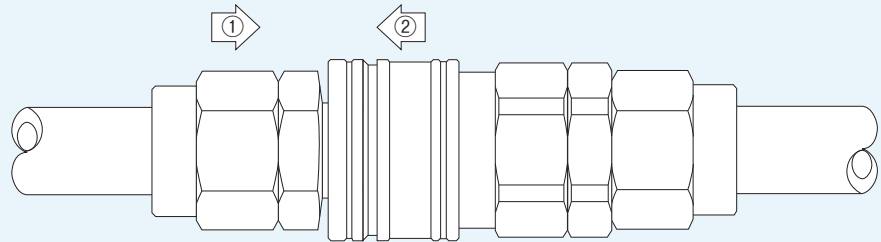
寸法 Dimensions	型 式 Model	接続部 Connection	A	øB	C	D	E	重量 (g) Weight (g)
	SL-6.5H	6.5×10	61.5	25.0	22.0	22.0	16.0	84.0
	SL-8H	8×12	64.0	25.0	22.0	22.0	19.0	86.0
	SL-11H	11×16	72.0	25.0	22.0	24.0	24.0	108.0

### 取り扱い要領



#### 接続方法

- ① プラグを矢印方向へ挿入する。
- ② スリーブが矢印方向へスライドし装着完了。



#### 分離方法

- ③ プラグを矢印方向へ押し込み。
- ④ ③の状態を保持しスリーブを矢印方向へスライドさせる。
- ⑤ プラグが抜ける。  
(落下や残圧の吹き出しに注意)

