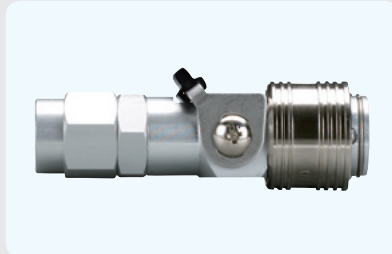
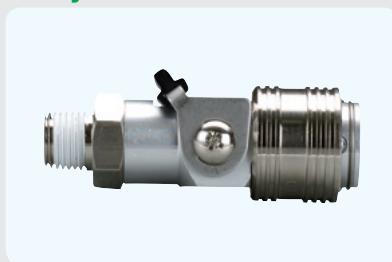


# メガフロー Xカップリング

## MFX COUPLING



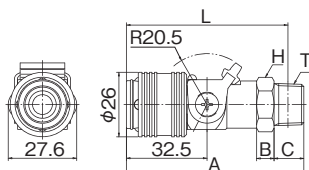
**【本体材質：アルミ製】**  
Body Material : Aluminum



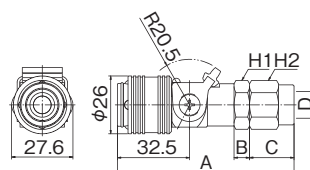
型式 Model	A	B	C	適用 チューブ 外径 Tube O. D. φD	二面幅 Spanner Flats		L	ねじサイズ Thread T おねじ	重量 Weight (g)
					H1	H2			
MFX-02M	70.5	7.0	11.0	-	19.0	-	64.5	R1/4	99
MFX-03M	71.5	7.0	12.0	-	19.0	-	65.1	R3/8	103
MFX-04M	75.5	8.0	15.0	-	21.0	-	67.5	R1/2	117
MFX-6.5H	77.0	7.0	17.5	6.5×10	19.0	16.0	-	-	89
MFX-8H	79.5	7.0	20.0	8×12	19.0	19.0	-	-	93
MFX-11H	88.5	9.0	27.0	11×16	24.0	24.0	-	-	109
MFX-8MH	77.0	7.0	17.5	MH-8専用	19.0	17.0	-	-	97
MFX-10MH	77.0	7.0	17.5	MH-10専用	19.0	19.0	-	-	99

\*本体材質に関わりなく、ネジ部は黄銅製(めっき付)、ホース接続口はアルミ製です。

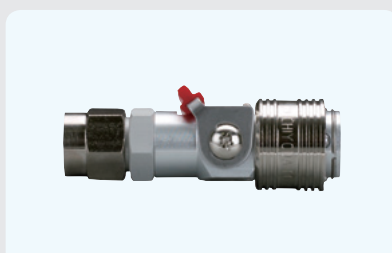
オネジタイプ



ポリウレタンホース用



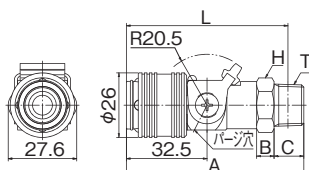
**【本体材質：アルミ製】 パージタイプ**  
Body Material : Aluminum (Purge type)



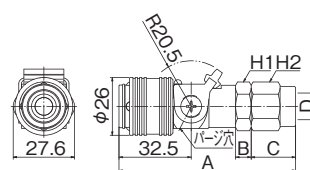
型式 Model	A	B	C	適用 チューブ 外径 Tube O. D. φD	二面幅 Spanner Flats		L	ねじサイズ Thread T おねじ	重量 Weight (g)
					H1	H2			
MFXP-02M	70.5	7.0	11.0	-	19.0	-	64.5	R1/4	99
MFXP-03M	71.5	7.0	12.0	-	19.0	-	65.1	R3/8	103
MFXP-04M	75.5	8.0	15.0	-	21.0	-	67.5	R1/2	117
MFXP-6.5H	77.0	7.0	17.5	6.5×10	19.0	16.0	-	-	89
MFXP-8H	79.5	7.0	20.0	8×12	19.0	19.0	-	-	93
MFXP-11H	88.5	9.0	27.0	11×16	24.0	24.0	-	-	109
MFXP-8MH	77.0	7.0	17.5	MH-8専用	19.0	17.0	-	-	97
MFXP-10MH	77.0	7.0	17.5	MH-10専用	19.0	19.0	-	-	99

\*本体材質に関わりなく、ネジ部は黄銅製(めっき付)、ホース接続口はアルミ製です。

オネジタイプ



ポリウレタンホース用



\*上記に表示されていない単位は全てmm