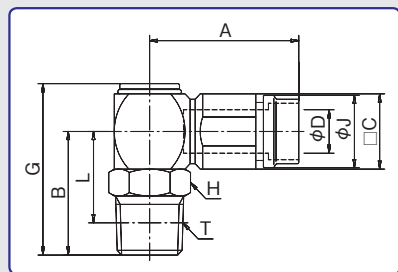


# タッチコネクタ FUJI H タイプ

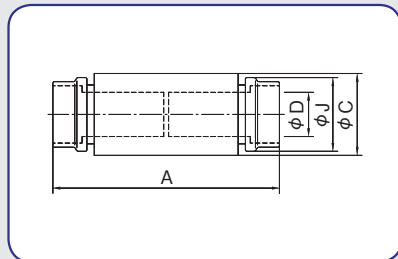
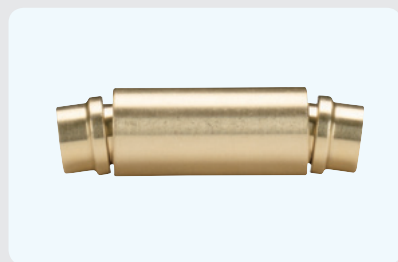
## TOUCH CONNECTOR FUJI H TYPE

### シングルバンジョー SINGLE BANJO



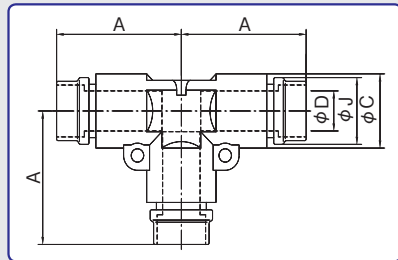
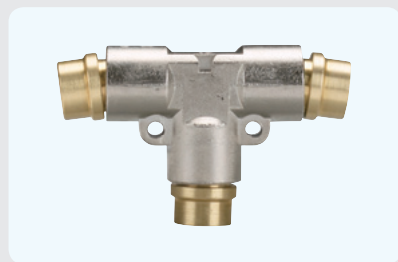
型式 Model	A	B	□C	適用 チューブ外径 Tube O.D. φD	G	二面幅 Spanner Flats H	φJ	L	チューブ 挿入寸法 Tube Insertion Depth	剥離寸法	ねじサイズ Thread T	重量 Weight (g)
6-01S1-H	27.5	19.0	12.0	6	26.8	12.0	11.5	15.0	22.1	16.1	R1/8	28.0
6-02S1-H	27.5	22.0	12.0	6	29.8	14.0	11.5	16.0	22.1	16.1	R1/4	33.5
6-03S1-H	27.5	23.0	12.0	6	30.8	17.0	11.5	16.6	22.1	16.1	R3/8	41.0
8-01S1-H	29.5	20.0	14.0	8	28.9	14.0	13.5	16.0	22.8	16.8	R1/8	38.5
8-02S1-H	29.5	23.0	14.0	8	31.9	14.0	13.5	17.0	22.8	16.8	R1/4	42.5
8-03S1-H	29.5	24.0	14.0	8	32.9	17.0	13.5	17.6	22.8	16.8	R3/8	50.0
10-01S1-H	33.4	21.5	17.0	10	32.1	17.0	16.5	17.5	24.6	17.6	R1/8	52.0
10-02S1-H	33.4	24.5	17.0	10	35.1	17.0	16.5	18.5	24.6	17.6	R1/4	64.5
10-03S1-H	33.4	25.5	17.0	10	36.1	17.0	16.5	19.1	24.6	17.6	R3/8	69.5
10-04S1-H	33.4	29.5	17.0	10	40.1	21.0	16.5	21.5	24.6	17.6	R1/2	88.5
12-02S1-H	35.9	25.5	19.0	12	37.1	19.0	18.5	19.5	26.2	19.2	R1/4	85.2
12-03S1-H	35.9	26.5	19.0	12	38.1	19.0	18.5	20.1	26.2	19.2	R3/8	86.2
12-04S1-H	35.9	30.5	19.0	12	42.1	21.0	18.5	22.5	26.2	19.2	R1/2	100.7

### ユニオン UNION



型式 Model	A	φC	適用 チューブ外径 Tube O.D. φD	チューブ 挿入寸法 Tube Insertion Depth	剥離寸法	φJ	重量 Weight (g)
6-00U-H	45.2	13.0	6	22.1	16.1	11.5	23.0
8-00U-H	46.6	15.0	8	22.8	16.8	13.5	28.5
10-00U-H	50.2	17.0	10	24.6	17.6	16.5	36.0
12-00U-H	53.4	19.0	12	26.2	19.2	18.5	43.2

### ユニオンティ UNION TEE



型式 Model	A	φC	適用 チューブ外径 Tube O.D. φD	チューブ 挿入寸法 Tube Insertion Depth	剥離寸法	φJ	重量 Weight (g)
6-00UT-H	25.3	13.0	6	22.1	16.1	11.5	28.0
8-00UT-H	27.0	15.0	8	22.8	16.8	13.5	36.5
10-00UT-H	29.8	17.0	10	24.6	17.6	16.5	47.5
12-00UT-H	32.4	19.0	12	26.2	19.2	18.5	60.2

注) 本体は亜鉛ダイカスト製、空気専用 Only compressed air 只压缩机空气