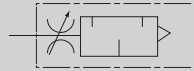


サイレンサ付メタリングバルブ
SMW-FP1 Series

● 接続口径：R3/8・R1/2

JIS 記号



空圧・真空・補助機器総合
 カタログNo.CB-024S

仕様

項目	SMW-10A	SMW-15A
使用流体	圧縮空気	
最高使用圧力 MPa	0.7	
最低使用圧力 MPa	0	
耐圧力 MPa	1.05	
流体温度 ℃	5~60 (但し、凍結なきこと 注3)	
周囲温度 ℃	-10~60 (但し、凍結なきこと)	
接続口径 R	3/8	1/2
質量 g	125	170
適用シリンダチューブ内径 mm	φ50~φ100	φ50~φ100
ニードル回転数	19	19
消音効果 注2 dB	20以上	
流量 注1 ℓ/min(ANR)	1700	2600
有効断面積 mm ²	25	39

注1：流量は圧力0.5MPa時の大気圧換算値です。
 注2：最大流量時の消音効果をあらわします。
 注3：エアークオリティ（露点）によっては断熱膨張で凍結する恐れがあります。

形番表示方法

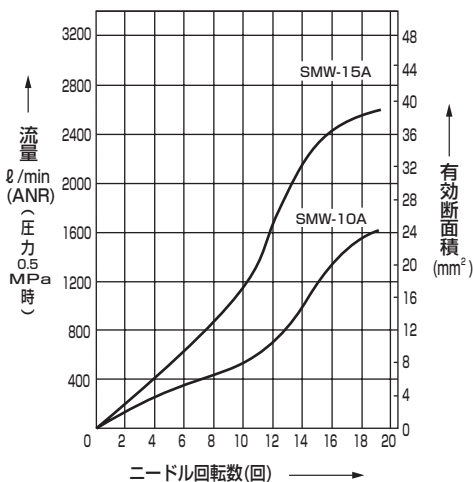
SMW - 10A - FP1

① 接続口径

記号	内容
① 接続口径	
10A	R3/8
15A	R1/2

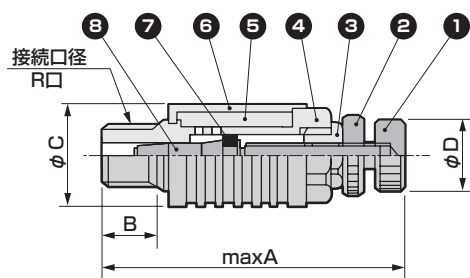
流量特性

● SMW-10A・15A



内部構造および部品リスト・外形寸法図

● SMW-10A・15A



形番	A	B	C	D	接続口径
SMW-10A	85	12	25	16	R3/8
SMW-15A	98	15	28	16	R1/2
No.	部品名称	材質	No.	部品名称	材質
1	ツマミ	黄銅	5	吸音材	フェルト
2	ロックナット	黄銅	6	カバー	ポリアミド樹脂
3	グランドナット	黄銅	7	Oリング	ニトリルゴム
4	軸本体	黄銅	8	スピンドル	黄銅