

低圧用 エアオペレイト式2ポート弁
(クーラントバルブ)

CVSE2・CVSE22-05・10 Series CVE2・CVE22-05・10 Series

- NC (ノーマルクローズ) 形、NO (ノーマルオープン) 形
- 接続口径: Rc3/8~Rc2, 32~80フランジ
- 低圧 0.5MPa、1.0MPa用

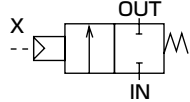
CE 詳しくは巻末を
ご覧ください。



JIS記号

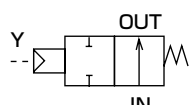
● CVE2(エアオペレイト形)

: NC形



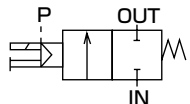
● CVE22(エアオペレイト形)

: NO形



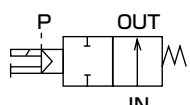
● CVSE2(電磁弁搭載形)

: NC形



● CVSE22(電磁弁搭載形)

: NO形



0.5MPa用共通仕様

機種形番	CVE2・CVSE2	CVE22・CVSE22
作動方式	NC(ノーマルクローズ)形	NO(ノーマルオープン)形
使用流体	クーラント液・その他腐食性のない液体(※1)	
流体粘度	mm ² /s 500以下	
使用圧力	MPa 0~0.5	
耐圧力(水圧にて)	MPa 2.0	
流体温度	℃ -10~60(凍結のないこと)	
周囲温度	℃ -10~60	
弁座漏れ	cm ³ /min 20以下(水圧にて)(※2)	
取付姿勢	自在	
パイロット流体	空気	
パイロット圧力	MPa 0.25~0.7	
ウォータハンマ値(参考)MPa	1以下(鋼管10m、全圧0.5MPa、流速5m/secにて)	

※1: 鋳鉄(ニッケルめっき)、ステンレス、ニトリルゴムまたはふっ素ゴムに影響を与えない液体

※2: 接続口径10A(Rc3/8)の場合は1cm³/min以下

電気仕様(電磁弁搭載形・共通仕様)

定格電圧	AC100V(50/60Hz)・110V(60Hz)・AC200V(50/60Hz)・220V(60Hz)・DC24V	
皮相電力(VA)	保持時	3.6(50Hz)、2.8(60Hz)
	起動時	11(50Hz)、9(60Hz)
消費電力(W)	AC	1.9(50Hz)、1.5(60Hz)
	DC	2.0
耐熱クラス	クラス 130(B)	
保護構造 (IEC規格529)	グロメットリード線	IPX2
	DIN端子箱付(Pg9)	IPX5
	DIN端子箱付(M12-4Pコネクタ)	IPX5
	T型端子箱付(G1/2)	IPX5

※3: 電圧変動範囲は定格電圧の±10%以内でご利用ください。

0.5MPa用機種別仕様

項目	機種形番	接続口径	オリフィス径(mm)	Cv値	パイロット 接続口径	質量(kg)	
						CVE2(2)	CVSE2(2)
その他 バルブ SWD・ MWD 集塵用 CVE・ CVSE CCH・ CPE/D ライフ サイエンス ガス 燃焼 自動 散水 特殊 流体 受注 生産品	CVE2(2)・CVSE2(2)-10A-05	Rc 3/8	10	2.8	Rc 1/8	0.35	0.45
	CVE2(2)・CVSE2(2)-15A-05	Rc 1/2	14	6.5		0.6	0.7
	CVE2(2)・CVSE2(2)-20A-05	Rc 3/4	19	11		1.2	1.3
	CVE2(2)・CVSE2(2)-25A-05	Rc 1	24	18		1.8	1.9
	CVE2(2)・CVSE2(2)-32A-05	Rc 1 1/4	31	28		2.7	2.8
	CVE2(2)・CVSE2(2)-32F-05	32フランジ	31	28		5.3	5.4
	CVE2(2)・CVSE2(2)-40A-05	Rc 1 1/2	40	43		4.4	4.5
	CVE2(2)・CVSE2(2)-40F-05	40フランジ	40	43		7.0	7.1
	CVE2(2)・CVSE2(2)-50A-05	Rc 2	50	70		6.5	6.6
	CVE2(2)・CVSE2(2)-50F-05	50フランジ	50	70		9.6	9.7
	CVE2(2)・CVSE2(2)-65F-05	65フランジ	65	70		19.5	19.5
	CVE2(2)・CVSE2(2)-80F-05	80フランジ	79	100		24.0	24.0

EXA
FWD
HNB/G
USB/G
FAB/G
FGB/G
FVB
FWB/G
FHB
FLB
AB
AG
AP・AD
APK・ADK
ドライ
エア用
EX防爆形
防爆形
HVB・HVL
S・B・NAB
LAD・NAD
水用
関連
NP・NAP・NVP
SNP
CHB/G
MXB/G
その他
バルブ
SWD・MWD
集塵用
CVE・CVSE
CCH・CPE/D
ライフサイエンス
ガス燃焼
自動散水
特殊流体
受注生産品
巻末