



エアオペレート式ボールバルブ2ポート弁
(コンパクトロータリバルブ)

CHB・CHB-R※ Series CHBF・CHBF-R※ Series

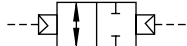
● 接続口径：Rc3/8～Rc2



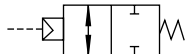
- EXA
- FWD
- HNB/G
- USB/G
- FAB/G
- FGB/G
- FVB
- FWB/G
- FHB
- FLB
- AB
- AG
- AP・AD
- APK・ADK
- ドライエア用
- EX防爆形
- 防爆形
- HVB・HVL
- S△B・NAB
- LAD・NAD
- 水用関連
- NP・NAP・NVP
- SNP
- CHB/G
- MXB/G
- その他バルブ
- SWD・MWD
- 集塵用
- CVE・CVSE
- CCH・CPE/D
- ライフサイエンス
- ガス燃焼
- 自動散水
- 特殊流体
- 受注生産品
- 巻末

JIS記号

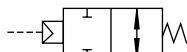
● CHB・CHBF (複動形)



● CHB-R1
CHBF-R1 (単動-NC)



● CHB-R2
CHBF-R2 (単動-NO)



共通仕様

項目	複動作動形		単動作動形	
	CHB(スタンダードボア) CHBF(フルボア)		CHB-R※(スタンダードボア) CHBF-R※(フルボア)	
作動方式	エアオペレート形：複動作動形		エアオペレート形：単動作動形	
使用流体	水・空気・油(500mm ² /s以下)			
使用圧力 MPa	0～1.0			
耐圧力(水圧にて) MPa	2.0			
流体温度 ℃	0～80(凍結のないこと)			
周囲温度 ℃	-10～60(凍結のないこと)			
使用環境	屋内			
取付姿勢	自在			
頻度 回/min	1以下			
ロータリアクチュエータ	パイロット流体	圧縮空気		
	給油	不要(給油時はタービン油1種、ISO VG32を使用)		
	耐圧力(水圧にて) MPa	1.5		
	使用圧力 MPa	0.35～0.7	0.4～0.7	
	流体温度 ℃	5～60		
接続口径	Rc1/8		Rc1/8	

機種別仕様

項目 機種形番	接続口径	オリフィス径 (mm)	Cv値	質量(kg)	
				複動形	単動形
スタンダードボア	CHB-(R※)-10	Rc3/8	10	1.0	1.1
	CHB-(R※)-15	Rc1/2	10	1.0	1.1
	CHB-(R※)-20	Rc3/4	15	1.2	1.3
	CHB-(R※)-25	Rc1	20	1.3	2.2
	CHB-(R※)-32	Rc1 1/4	25	2.2(2.3)	2.7(2.8)
	CHB-(R※)-40	Rc1 1/2	32	2.6(2.7)	4.8(4.9)
	CHB-(R※)-50	Rc2	40	3.4(3.5)	5.6(5.7)
フルボア	CHBF-(R※)-15	Rc1/2	15	1.2	1.3
	CHBF-(R※)-20	Rc3/4	20	1.3	2.2
	CHBF-(R※)-25	Rc1	25	2.2	2.7
	CHBF-(R※)-32	Rc1 1/4	32	2.6	4.8
	CHBF-(R※)-40	Rc1 1/2	40	3.4	5.6

注1：CHB-(R※)-10はフルボアとなります。
 注2：リミットスイッチ付の質量は、スイッチ1個付が+0.2kg、スイッチ2個付が+0.3kgとなります。
 注3：CHB-R※-40・50、CHBF-R※-32・40のリミットスイッチは、受注生産となります。