

エアオペレート式2ポート弁  
(シリンダバルブ)

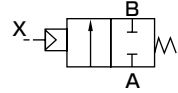
# SAB※W Series

- NC (ノーマルクローズ) 形、NO (ノーマルオープン) 形、複動作動形
- 接続口径：Rc 1/4～Rc2、32～80フランジ
- 使用流体：水、腐食性のない液体

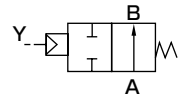


## JIS記号

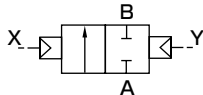
- NC(ノーマルクローズ)形



- NO(ノーマルオープン)形



- 複動作動形



## 共通仕様

項目	SAB1W	SAB2W	SAB3W
作動方式	NC(ノーマルクローズ)形	NO(ノーマルオープン)形	複動作動形
使用流体	水・腐食性のない液体 (※1)		
流体粘度 mm <sup>2</sup> /s	500以下		
使用圧力 MPa	0～0.7 (※2)	0～1	
耐圧力(水圧にて) MPa	2.0		
流体温度 ℃	-10～60 (凍結のないこと) (※3)		
周囲温度 ℃	-10～60		
弁座漏れ cm <sup>3</sup> /min	0 (水圧にて)		
取付姿勢	自在		
パイロット流体	空気		
ウォーターハンマ値 MPa	1以下 (水道法による)		

※1：制御流体チェックリスト巻頭39ページを参照ください。  
 ※2：ただし、タイプにより異なりますので、機種別仕様の使用圧力を参照ください。  
 ※3：シール材質フッ素ゴム (FKM) は-10～90℃。

## 機種別仕様

項目 機種形番	接続口径	オリフィス径 (mm)	Cv値	使用圧力(MPa)			パイロット圧力(MPa)			パイロット			質量 (kg)		
				NC形	NO形	複動形	NC形	NO形	複動形	接続口径	NC形	NO形	複動形		
SAB※W-8A	Rc 1/4	10	2.3	0～0.7	0～1	0.35～0.7	(※1)	Rc 1/8	0.3						
SAB※W-10A	Rc 3/8	10	2.6						0.3						
SAB※W-15A	Rc 1/2	15	5.6						0.6						
SAB※W-20A	Rc 3/4	16	8						0.8						
SAB※W-25A	Rc 1	20	12						1.1						
SAB※W-32A	Rc 1 1/4	26	20	0～0.5	0～1	0.25～0.7	(※1)	Rc 1/8	2.3	2.2	2.2				
SAB※W-32F	32フランジ	26	20						5.3	5.2	5.2				
SAB※W-40A	Rc 1 1/2	32	32						3.4	3.2	3.2				
SAB※W-40F	40フランジ	32	32						6.5	6.3	6.3				
SAB※W-50A	Rc 2	42	50						5.5	5.2	5				
SAB※W-50F	50フランジ	42	50						9.4	9.1	8.9				
SAB※W-65F (※2)	65フランジ	65	70						20.5	19	18				
SAB※W-80F (※2)	80フランジ	79	100	25	23	22									

※1：NO形、複動作動形のパイロット圧力については、568ページを参照ください。  
 ※2：接続口径65フランジ・80フランジは受注生産品となります。  
 ※3：めねじタイプは、Gねじ、NPTねじにも対応します。