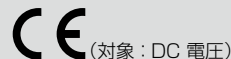




単体バルブ ISO サイズ 1
DIN 端子箱タイプ
パイロット式 5 ポート弁 ISO 準拠バルブ

PV5G-6 Series

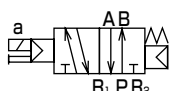
● 適応シリンダ径 : max. $\phi 100$



JIS記号

● 5ポート弁

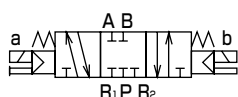
2位置シングル (FG-S)



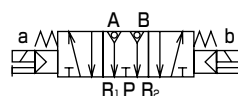
2位置ダブル (FG-D)



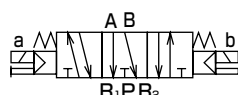
3位置オールポートブロック (FHG)



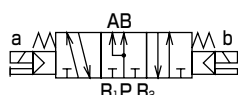
3位置オールポートブロック
ノンリークタイプ (FPG)



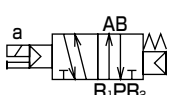
3位置 A・B・R 接続 (FJG)



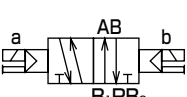
3位置 P・A・B 接続 (FIG)



2位置シングル
エキゾースト加圧タイプ (YZ-S)



2位置ダブル
エキゾースト加圧タイプ (YZ-D)



共通仕様

項目	内容
弁の種類と操作方式	パイロット式ソフトスプール弁
使用流体	圧縮空気
最高使用圧力 MPa	1.0
最低使用圧力 MPa	0.15 0.20 (3位置) 注1
耐圧力 MPa	1.50
周囲温度 $^{\circ}\text{C}$	-5~60 (凍結なきこと)
流体温度 $^{\circ}\text{C}$	5~60
給油	不要
保護構造	耐塵、防噴流 (IP65相当)
漏れ cm^3/min (A,B→Rポート)	10 (ANR)以下 3位置オールポートブロックノンリークタイプのみ 0.3 (ANR)以下 注2
耐振動 m/s^2	50以下
耐衝撃 m/s^2	300以下
雰囲気	腐蝕性ガス雰囲気での使用は不可

注1: YZ-Sのみ使用圧力は $R1 > R2 \geq 0.15\text{MPa}$ にてご使用ください。

注2: 初期値を示します。

電気仕様

項目	内容			
定格電圧	V AC	100 (50/60Hz)		
		110 (50/60Hz)		
	DC	200 (50/60Hz)		
		220 (50/60Hz)		
電圧変動範囲		±10%		
起動電流	A AC	100V		
		110V		
		200V		
		220V		
保持電流	A AC	100V		
		110V		
		200V		
		220V		
	DC	12V		
		24V		
		消費電力	W AC	100V
				110V
DC	12V	1.8/1.4		
		24V	(1.8/1.5)	
	DC	100V		
		110V		
	DC	200V		
		220V		
()内はランプ付	DC	12V		
		24V		
耐熱クラス		B (モールドコイル)		
配線方法		電気プラグコネクタ		

機種別仕様

項目	PV5G-6	
接続口径	注1 Rc1/4、Rc3/8	
応答時間 ms	2位置	シングル
		ダブル
注2	3位置	30 (ON時)、30 (OFF時)
質量 kg	2位置	シングル
		ダブル
	3位置	30 (ON時)、50 (中立時)
注3	3位置	ノンリークタイプ以外
		オールポートブロックノンリークタイプ

注1: 配管ポートのネジは、Gネジ・NPTネジも対応いたしますので、お問い合わせください。

注2: 応答時間は使用圧力0.5MPa、無給油、DCにおける値です。圧力及び給油する油の質によって変わります。

注3: 質量はサブプレートなしの質量です。