

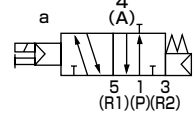
個別配線マニホールド  
ダイレクト配管  
直接マウントタイプ / DIN レールマウントタイプ  
**M3GD1.2.3-(D) / M4GD1.2.3-(D) Series**

● 適応シリンダ径：φ20～φ100

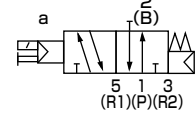


**JIS記号**

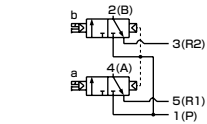
● 3ポート弁  
2位置シングルNC形



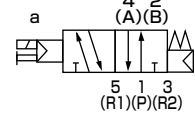
2位置シングルNO形



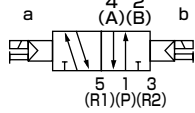
● 3ポート弁2個内蔵形  
(A側弁:NC形、B側弁:NC形)



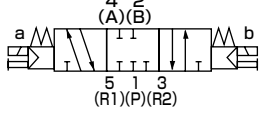
● 5ポート弁  
2位置シングル



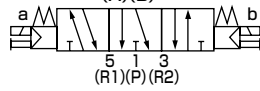
2位置ダブル



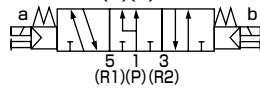
3位置  
オールポートブロック



3位置A・B・R接続



3位置P・A・B接続



**マニホールド共通仕様**

項目	内 容	
マニホールド形式	一体形ベース	
取付方法	直接マウント形/DINレールマウント形	
給気・排気方法	集中給気・集中排気 (排気誤作動防止弁内蔵)	
パイロット 排気方法	内部パイロット	主弁・パイロット弁集中排気 (標準) (パイロット排気チェック弁内蔵)
配管方向	バルブ上面方向	
弁の種類と操作方式	パイロット式ソフトスプール弁	
使用流体	圧縮空気	
最高使用圧力	MPa	0.7
最低使用圧力	MPa	0.2
耐圧力	MPa	1.05
周囲温度	℃	-5～55 (凍結なきこと)
流体温度	℃	5～55
手動装置	ノンロック・ロック共用形	
給油	注1	不要
保護構造	注2	防塵
耐振動	m/s <sup>2</sup>	50以下
耐衝撃	m/s <sup>2</sup>	300以下
雰囲気	腐食性ガス雰囲気での使用は不可	

注1 給油される場合は、タービン油1種ISOVG32をご使用ください。過多の給油、間欠の給油は、作動が不安定となります。  
注2 水滴、油等のかからないように使用してください。  
DIN端子箱仕様の場合は IP65 (防噴流形) になります。ただし、規定の適応コード外径と締付トルクで固定することが条件となります。

**電気仕様**

項目	V	内 容			
		DC24	DC12	AC100	AC200
定格電圧	V	DC24	DC12	AC100	AC200
電圧変動範囲		±10%			
保持電流	A 注3	0.015 (0.017)	0.030 (0.034)	0.009 (0.009)	0.006 (0.006)
消費電力	W 注3	0.35	(0.40)	-	
皮相電力	VA 注3 注4	-		0.93 (0.98)	1.40
耐熱クラス		B			
サージキラー		オプション			
インジケータ		ランプ (オプション)			

注3 ( ) 内はランプ付の値です。  
注4 AC200VはDIN端子箱 (ランプ付) の値です。

**機種別仕様**

項目	M3GD1・M4GD1		M3GD2・M4GD2		M3GD3・M4GD3	
	直接マウント	DINレールマウント	直接マウント	DINレールマウント	直接マウント	DINレールマウント
最大連数	標準 (内部パイロット)		20連	16連	20連	16連
接続口径	A・Bポート		ワンタッチ継手 φ4、φ6 M5		ワンタッチ継手 φ4、φ6、φ8 φ6、φ8、φ10 Rc1/8 Rc1/4	
	P・R1・R2ポート		Rc1/8		Rc1/4 Rc3/8	
マニホールドベース			23n+52	25n+60	47n+64	49n+92
質量算出式 (n:連数)	g		74n+88	76n+117		

「DINレール据付け方法についての注意」(754ページ)を確認し、選定してください。  
マニホールド連数が10連(4G3は5連)以上の時は、両側のポートより給排気してください。  
マニホールドベース質量は、ねじ仕様の値です。

- 4GA/B
- M4GA/B
- MN4GA/B
- 4GA/B (マスタ)
- 4GD/E
- M4GD/E
- MN4GD/E
- 4GA4/B4
- MN3E  
MN4E
- W4GA/B2
- W4GB4
- 4TB
- 4L2.4-LMF0
- MN3S0  
MN4S0
- 4SA/B0
- 4KA/B
- 4KA/B (マスタ)
- 4F
- 4F (マスタ)
- PV5G  
GMF
- PV5  
GMF
- PV5S-0
- 3QR  
3QB
- MV3QR
- 3MA/B0
- 3PA/B
- P・M・B
- NP・NAP  
NVP
- 4F※0EX
- 4F※0E
- HMV  
HSV
- 2QV  
3QV
- SKH
- PCD
- サイレンサ
- 全密閉システム  
(トータルエア)
- 全密閉システム  
(ガソ)
- 巻末