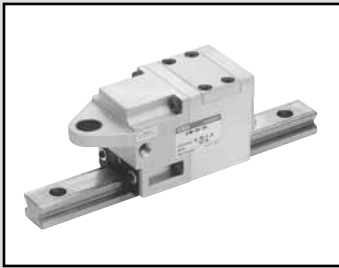


# リニアガイドロック LMB Series



- LCW
- LCR
- LCG
- LCX
- LCM
- STM
- STG
- STS-STL
- STR2
- UCA2
- ULK※
- JSK/M2
- JSG
- JSC3・JSC4
- USSD
- UFCD
- USC
- JSB3
- LMB**
- LML
- HCM
- HCA
- LBC
- CAC4
- UCAC2
- CAC-N
- UCAC-N
- RCC2
- RCS
- PCC
- SHC
- MCP
- GLC
- MFC
- BBS
- RRC
- GRC
- RV3※
- NHS
- HR
- LN
- ハンド
- チャック
- メカニカル  
リフトチャック
- ショックキラ
- FJ
- FK
- 3ビットローラ
- 巻末

## 仕様

項目	LMB-SR-15	LMB-SR-20	LMB-SR-25
使用レール	SR-15/SSR-15 THK (株) 製	SR-20/SSR-20 THK (株) 製	SR-25/SSR-25 THK (株) 製
使用流体	圧縮空気		
最高使用圧力 MPa	1.0		
最低使用圧力 MPa	0.35		
耐圧力 MPa	1.5		
周囲温度 °C	-5~60°C (但し凍結無きこと)		
給油	不要(給油時はタービン油1種 ISOVG32を使用)		
接続口径	Rc1/8		
保持力 N (注1)	1175	1960	2450
摺動抵抗値 N 参考値 (注2)	5.8以下	9.8以下	15.6以下
質量 g	600	1100	1900

注1：保持力とは、無負荷時のロック作動状態において、振動や衝撃を伴わない静的荷重を保持できる能力です。  
 注2：アルバニアグリスNo.2（昭和シェル石油）を塗布したレール上を、水平に摺動させた場合の抵抗値（参考値）です。

## 形番表示方法

LMB-SR - 15

① 使用レールサイズ

記号	内容
① 使用レールサイズ	
15	SR-15/SSR-15
20	SR-20/SSR-20
25	SR-25/SSR-25