

ブレーキ付タイロッド形シリンダ 複動片ロッド形・複動ブレーキ解除用バルブ付

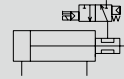
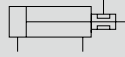
JSG・JSG-V Series

● チューブ内径：φ40・φ50・φ63・φ80・φ100

● 複動形

● 複動ブレーキ解除用バルブ付

JIS 記号



仕様

項目		JSG					JSG-V				
チューブ内径	mm	φ40	φ50	φ63	φ80	φ100	φ40	φ50	φ63	φ80	φ100
作動方式		複動形					複動形・バルブ付				
使用流体		圧縮空気					圧縮空気				
最高使用圧力	MPa	1.0					0.7				
最低使用圧力	MPa	0.3					0.3				
耐圧力	MPa	1.6					1.6				
周囲温度	℃	-10~60 (但し、凍結なきこと)					-10~60 (但し、凍結なきこと)				
接続口径	ブレーキ部	Rc1/8		Rc1/4		Rc3/8		Rc1/8		Rc1/4	
	シリンダ部	Rc1/4		Rc3/8		Rc1/2		Rc1/4		Rc3/8 Rc1/2	
ストローク許容差	mm	+ ^{1.4} ₀ (~1000)、+ ^{1.8} ₀ (~1500)					+ ^{1.4} ₀ (~1000)、+ ^{1.8} ₀ (~1500)				
		+ ^{1.0} ₀ (~360)、+ ^{1.4} ₀ (~1000)、+ ^{1.8} ₀ (~1500)					+ ^{1.0} ₀ (~360)、+ ^{1.4} ₀ (~1000)、+ ^{1.8} ₀ (~1500)				
使用ピストン速度	mm/s	50~1000 (許容吸収エネルギー内にてご使用ください。)					50~1000 (許容吸収エネルギー内にてご使用ください。)				
クッション		エアクッション・ゴムクッションの選択が可能					エアクッション・ゴムクッションの選択が可能				
有効エアクッション長さ	mm	8.6	13.4	13.4	15.4	15.4	8.6	13.4	13.4	15.4	15.4
給油		不要 (給油時はタービン油1種ISO VG32を使用)					不要 (給油時はタービン油1種ISO VG32を使用)				
停止精度	mm	±1 (300mm/s無負荷時)					±1 (300mm/s無負荷時)				
保持力	N	980	1569	2451	3922	6178	980	1569	2451	3922	6178
許容吸収エネルギー	J	0.9	1.6	1.6	3.3	5.8	0.9	1.6	1.6	3.3	5.8
		3.7	8.0	14.4	25.4	45.6	3.7	8.0	14.4	25.4	45.6

ブレーキ用バルブ電気仕様

項目	仕様		
定格電圧 (V)	AC100 (50/60Hz)	AC200 (50/60Hz)	DC24
起動電流 (A)	0.056/0.044	0.028/0.022	0.075
保持電流 (A)	0.028/0.022	0.014/0.011	0.075
消費電力 (W)	1.8/1.4		1.8
耐熱クラス	B種 (モールドコイル)		

注1: AC100V・200VコイルはAC110V・220V (60Hz) で使用できます。

注2: バルブの仕様は標準品4KB2と同じです。詳しくは「空圧バルブ総合」CB-23Sを参照ください。

但し、ご注文時の形番は異なりますので、弊社までお問い合わせください。

ストローク

チューブ内径 (mm)	標準ストローク (mm)	最大ストローク (mm)	製作対応ストローク (mm)	最小ストローク (mm)
φ40	25・50・75・100	600	800	1
φ50	150・200・250		1200	
φ63	300・350・400	700	1400	
φ80	450・500	800	1500	
φ100				

注1: 中間ストロークについては、1mm毎に製作可能です。

注2: 最大ストロークを超える場合は、条件によって製品の仕様を満足しない場合がありますので、ご相談ください。

注3: ジャバラ付の場合は製作可能ストロークが下記ようになります。

- φ40: 500mm
- φ50、φ63: 600mm
- φ80、φ100: 750mm