
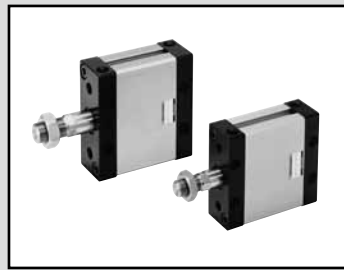


偏平シリンダ コンパクト・デミ 複動・片ロッド形

# FCD Series

● チューブ内径：φ25・φ32・φ40・φ50・φ63

JIS 記号 



## 仕様

項目	FCD FCD-L					
	φ25相当	φ32相当	φ40相当	φ50相当	φ63相当	
チューブ内径 mm	φ25相当	φ32相当	φ40相当	φ50相当	φ63相当	
作動方式	複動形					
使用流体	圧縮空気					
最高使用圧力 MPa	0.7					
最低使用圧力 MPa	0.07					
耐圧力 MPa	1.05					
周囲温度 °C	-10~60 (但し、凍結なきこと)					
接続口径	M5		Rc1/8		Rc1/4	
ストローク許容差 mm	+0.5 0 (~50)					
使用ピストン速度 mm/s	50~500					
クッション	なし					
給油	不要 (給油時はタービン油1種ISOVG32)					
許容吸収エネルギー J	0.015	0.02	0.026	0.04	0.05	

## 回り止め精度・許容回転トルク

項目	φ25相当	φ32相当	φ40相当	φ50相当	φ63相当
不回転精度 注2	±1°	±0.8°	±0.5°	±0.5°	±0.5°
許容回転トルク N・m	1	1.6	2.5	3.9	5.9

注1：回転トルクが衝撃的に加わる使い方や、トルク荷重の向きが衝撃的に変化するような使い方はさけてください。

注2：「不回転精度」の値は、ピストンロッドの先端に「許容回転トルク」の10%のトルク荷重を掛けた時の値です。

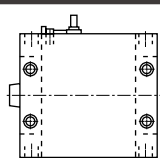
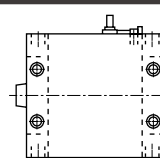
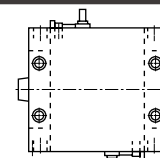
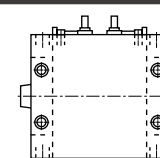
## ストローク

形番	チューブ内径 (mm)	標準ストローク (mm)	最大ストローク (mm)	最小ストローク (mm)
FCD	φ25、φ32	5・10・15・20・25	50	1
	φ40、φ50	30・40・50		
	φ63相当			

注1：中間ストロークについては、1mm毎に製作可能です。

注2：スイッチ取付の仕方により最小ストロークが異なります。下表をご参照ください。

## スイッチ付の最小ストローク

1個付		2個付	
ロッド側取付	ヘッド側取付	異面取付の場合	同一面取付の場合
			
10mm		15mm	35mm (φ25・32・40・50) 30mm (φ63)