
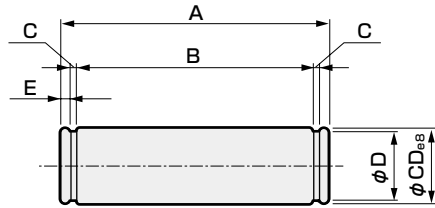


付属品外形寸法図


● クレビス用ピン 

材質：鋼
クロメート処理

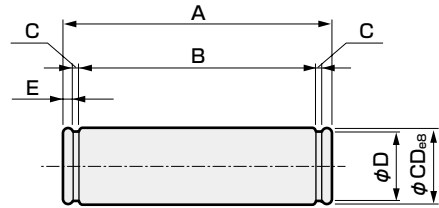


形番	適用チューブ内径 (mm)	A	B	C	CD	D	E	使用する止め輪	質量 (g)
SCM-P1-20	20	43.4	38.6	0.9	8	7.6	1.5	軸用C形 8	17
SCM-P1-25	25	48	42.6	1.15	10	9.6	1.6	軸用C形10	30
SCM-P1-32	32	59.4	54	1.15	12	11.5	1.6	軸用C形12	52
SCM-P1-40	40	71.4	65	1.15	14	13.4	2.1	軸用C形14	85
SCM-P1-50	50	86	79.6	1.15	16	15.2	2.1	軸用C形16	133
SCM-P1-63	63	105.4	97.8	1.35	18	17	2.5	軸用C形18	207

注1：一山クレビス形、二山クレビス形にはピンと止め輪が添付されています。
注2：φ80、φ100はナックル用ピンと共通です。


● ナックル用ピン 

材質：鋼
クロメート処理



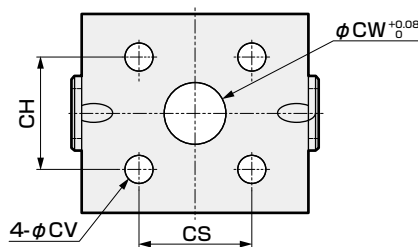
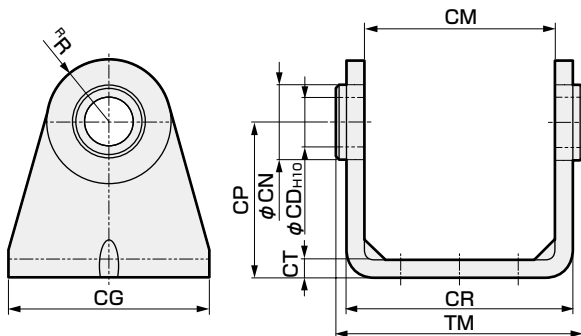
形番	適用チューブ内径 (mm)	A	B	C	CD	D	E	使用する止め輪	質量 (g)
SCM-P-20	20	21	16.2	0.9	8	7.6	1.5	軸用C形 8	9
SCM-P-25	25、32	25.6	20.2	1.15	10	9.6	1.6	軸用C形10	16
SCM-P-40	40	41.6	36.2	1.15	10	9.6	1.6	軸用C形10	26
SCM-P-50	50、63	50.6	44.2	1.15	14	13.4	2.1	軸用C形14	60
SCM-P-80	80	64	56.2	1.35	18	17	2.6	軸用C形18	126
SCM-P-100	100	72	64.2	1.35	22	21	2.6	軸用C形22	213

注：二山ナックルにはピンと止め輪が添付されています。

● 第2ブラケット 

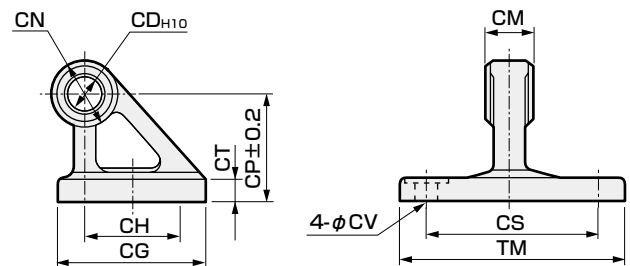
● 二山ブラケット (B2)
SCM-B2-φ20~φ63

材質：鋼
クロメート処理



● 一山ブラケット (B1)
SCM-B1-φ80~φ100

材質：鋳鉄
塗装処理



形番	適用チューブ内径 (mm)	CD	CG	CH	CM	CN	CP	CR	CS	CT	CV	CW	R	TM	質量 (g)
SCM-B2-20	20	8	42	28	29 ^{+0.4} / _{+0.1}	13	25	35.8	16	3.2	5.5	10	11	38	72
SCM-B2-25	25	10	42	28	33 ^{+0.4} / _{+0.1}	15	30	39.8	20	3.2	5.5	10	13	42	90
SCM-B2-32	32	12	48	28	40 ^{+0.5} / _{+0.1}	17	35	49.4	22	4.5	6.6	10	15	53.4	166
SCM-B2-40	40	14	56	30	49 ^{+0.5} / _{+0.1}	21	40	58.4	30	4.5	6.6	10	18	64.4	239
SCM-B2-50	50	16	64	36	60 ^{+0.5} / _{+0.1}	24	50	72.4	36	6	9	20	20	78.8	417
SCM-B2-63	63	18	74	46	74 ^{+0.7} / _{+0.1}	26	60	90.4	46	7.5	11	20	22	96.6	754
SCM-B1-80	80	18	72	45	28 ^{-0.1} / _{-0.3}	36	55	-	85	11	11	-	-	110	1000
SCM-B1-100	100	22	93	60	32 ^{-0.1} / _{-0.3}	50	65	-	100	12	13.5	-	-	130	1735

SCP※3

CMK2

CMA2

SCM

SCG

SCA2

SCS2

CKV2

CAV2・COVP/N2

SSD2

SSG

SSD

CAT

MDC2

MVC

SMG

MSD・MSDG

FC※

STK

SRL3

SRG3

SRM3

SRT3

MRL2

MRG2

SM-25

ジョックワ

FJ

FK

スピード
コントロー

巻末