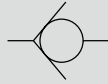


ワンタッチ継手付小形逆止め弁

CHL Series

小形・省スペースのインラインタイプ。真空保持、低圧での使用が可能。

JIS記号

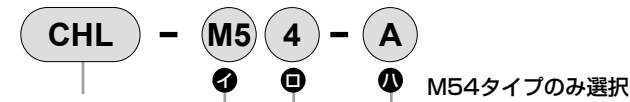


仕様

項目	CHL-M54	CHL-H44	CHL-H66
使用流体	圧縮空気		
最高使用圧力 MPa	1.0		
最低使用圧力 MPa	0.03		
クラッキング圧力 MPa	0.03		
負圧範囲 kPa	-30~-100		
耐圧力 MPa	1.5		
流体温度 °C	0~60 (但し、凍結なきこと)		
周囲温度 °C	0~60 (但し、凍結なきこと)		
接続口径	M5	φ4	φ6
質量 g	8.9	10.8	16.6
適用チューブ外径	φ4	φ4	φ6
流量 ℓ/min(ANR)	170	180	440
有効断面積 mm ²	2.6	2.8	6.8

注：流量は0.5MPa時の大気圧換算値です。

形番表示方法

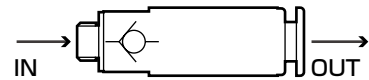


① 接続口径		② チューブ外径		③ 自由流方向	
M5	M5	4	φ4	A	M5ねじ側入力
H4	φ4	4	φ4	B	M5ねじ側出力
H6	φ6	6	φ6		

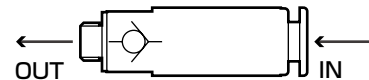
注：形番の組合せは上記仕様内形番しかできません。

③ 自由流方向 (M54タイプのみ選択) 説明図

自由流方向A (M5ねじ側入力)



自由流方向B (M5ねじ側出力)



クリーン仕様 (カタログNo.CB-033S)

- クリーンルーム内で使用できる発塵防止構造

CHL..... P7※