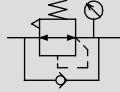


F.R.L
F
R
L
圧力SW
残圧排出弁
スロースタートバルブ
難燃FR
禁油R
中圧FR
ノンバルブFRL
屋外FR
FRL(開連機器)
小形FRL
大形FRL
精密R
真空F・R
クリーンFR
電空R
エアスタ
スピードコントローラ
サイレンサ
逆止弁・チェック弁他
継手・チューブ
エアユニット
精密機器
機械式・電子式圧力SW
音響・密着確認SW
エアセンサ
クーラント用圧力SW
気体純度センサコントローラ
水用流量センサ
全空圧システム(トータルエア)
全空圧システム(ガソ)
冷凍式ドライヤ
乾燥剤式ドライヤ
高分子膜式ドライヤ
メインラインフィルタ
ドレン排出器他
巻末



小形レギュレータ RB500 Series

コンパクト・省スペース逆流機能内蔵形。
● 接続口径：ワンタッチ継手φ4、φ6
JIS 記号



仕様

項目	RB500	
使用流体	圧縮空気	
最高使用圧力 MPa	1.0	
耐圧力 MPa	1.5	
周囲温度・流体温度 °C	5~60	
設定圧力 MPa	0.05~0.7 (注1)	
リリーフ	リリーフ機構付	
接続口径	IN-OUT	ワンタッチ継手：φ4・φ6
	GAUGE	Rc1/8
質量 g	80	

注1：低圧仕様は0.05~0.35となります。

二次電池対応仕様 (カタログNo.CC-1226)

● 二次電池製造工程で使用できる構造

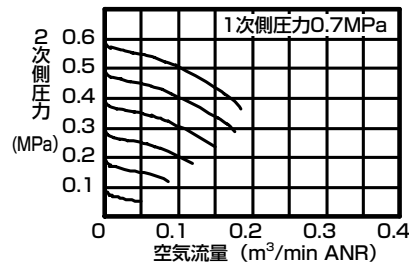
RB500 - - P4

オゾン対応仕様 (巻末14ページ)

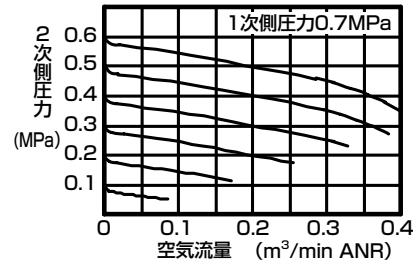
RB500 - - P11

流量特性

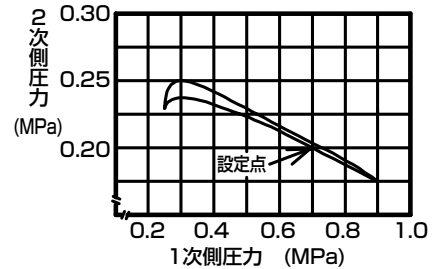
● RB500-SSC4



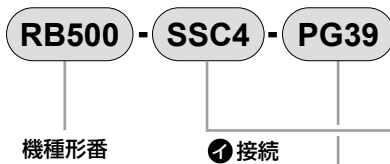
● RB500-SSC6



圧力特性



形番表示方法



② オプション

⚠ 形番選定にあたっての注意事項

注1：φ21 0~1.0MPa圧力計が標準です。
ただし、低圧用の場合は、φ27 0~0.4MPaの低圧用圧力計となります。
注2：パネルに取付の場合は、オプション記号"P"を指定ください。

オプション質量表

※標準装備品の質量に加算ください。

パネルマウント	P	ナット付	2g
圧力レンジ	L	0.05~0.35MPa	19g
	T	圧力計なし	-12g (L: -31g)
圧力計	G39	圧力計付	19g

記号	内容		
① 接続			
方向	IN	S	ストレート
		L	エルボ
	OUT	S	ストレート
		L	エルボ
口径	C4	φ4	
	C6	φ6	
② オプション			
パネルマウント	無記号	ナット無し	
	注2	P	ナット付
圧力レンジ	無記号	0.05~0.7MPa(圧力計:G29D-6-P10)	
	L	0.05~0.35MPa(圧力計:G39D-6-P04)	
リリーフ	無記号	リリーフタイプ	
	N	ノンリリーフタイプ	
圧力計	無記号	圧力計付	
	T	圧力計無し(ゲージポートRc1/8)	
	G39	圧力計付 (G39D-6-P10)	