



リバースレギュレータ 標準白色シリーズ

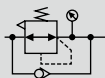
R1100・R2100・R3100

R4100・R6100・R8100-W Series

逆流機能内蔵、二次側圧力を一次側へ。

● 接続口径：1/8～1

JIS記号



仕様

項目	R1100-W	R2100-W	R3100-W	R4100-W	R6100-W	R8100-W
外観						
使用流体	圧縮空気					
最高使用圧力 MPa	1.0					
耐圧力 MPa	1.5					
周囲温度・流体温度 °C	5～60 注2					
設定圧力(注1) MPa	0.05～0.85					
リリーフ	リリーフ機構付					
接続口径 Rc、NPT、G	1/8、1/4 (3/8はアダプタ使用)	1/4、3/8 (1/2はアダプタ使用)	1/4、3/8 (1/2はアダプタ使用)	1/4、3/8、1/2 (3/4はアダプタ使用)	3/4、1 (1 1/4はアダプタ使用)	3/4、1 (1 1/4はアダプタ使用)
質量 kg	0.16	0.31	0.45	0.7	1.0	1.6
標準装備品	圧力計、パネルマウント用ナット					圧力計

注1：機種選定時には必ず、134ページの背圧に対する設定圧力を検討してください。
 注2：表示付圧力スイッチPPR組付“RN”“RP”デジタル圧力センサPPX添付時“R2”は周囲温度・流体温度は、5～50℃となります。
 注3：1次側圧力が、2次側圧力よりも0.05MPa以上高くなる様にしてください。

オプション質量表

※標準装備品の質量に加算ください。

単位：kg

記号	圧力計		配管アダプタセット							アタッチメント		
	T※	RN/RP	A6※W	A8※W	A10※W	A15※W	A20※W	A25※W	A32※W	BW	B3W	B4W
R1100	0	0.04	0.09	0.09	0.09					0.1	0.04	
R2100	0	0.04		0.16	0.16	0.16				0.15	0.06	0.17
R3100	0	0.04		0.16	0.16	0.16				0.17	0.07	
R4100	0	0.04		0.16	0.16	0.16	0.16			0.21	0.11	
R6100	0	0.04					0.53	0.53	0.53	0.34	0.11	
R8100	0	0.04					0.53	0.53	0.53	0.36		

記号	アタッチメント					
	G45P	G49P	G59P	G40P	G52P	R2
R1100	0.074	0.086	0.12	0.085	0.15	0.04
R2100	0.074	0.086	0.12	0.085	0.15	0.04
R3100	0.074	0.086	0.12	0.085	0.15	0.04
R4100	0.074	0.086	0.12	0.085	0.15	0.04
R6100	0.074	0.086	0.12	0.085	0.15	0.04
R8100	0.074	0.086	0.12	0.085	0.15	0.04

オゾン対応仕様 (巻末13ページ)

クリーン仕様 (カタログNo.CB-033S)

二次電池対応仕様 (カタログNo.CC-1226)

R※100 - ...W... - P11

● クリーンルーム内で使用できる発塵防止構造

● 二次電池製造工程で使用できる構造

R※100 - - P7※

R※100 - - P4※

F.R.L
F
R
L

圧力SW

残圧排出弁

スロースタートバルブ

難燃FR

禁油R

中圧FR

ノンパブルFRL

屋外FR

FRL (開閉機器)

小形FRL

大形FRL

精密R

真空F・R

クリーンFR

電空R

エアスタ

スピードコントローラ

サイレンサ

逆止弁・チェック弁他

継手・チューブ

エアユニット

精密機器

機械式・電子式圧力SW

音響・密着確認SW

エアセンサ

クーラント用圧力SW

気体流量センサ・コントローラ

水用流量センサ

全空圧システム (トータルエア)

全空圧システム (ガソ)

冷凍式ドライヤ

乾燥剤式ドライヤ

高分子膜式ドライヤ

メインラインフィルタ

ドレン排出器他

巻末