



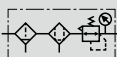
F.M.Rコンビネーション 標準白色シリーズ

C1030・C2030・C2530-W C3030・C4030・C6030・C8030-W Series

フィルタ、オイルミストフィルタ、レギュレータを一体化。

● 接続口径：1/8～1

JIS記号



仕様

項目	C1030-W	C2030-W	C2530-W	C3030-W	C4030-W	C6030-W	C8030-W	
外観								
構成	フィルタ	F1000-W	F2000-W	F3000-W	F3000-W	F4000-W	F6000-W	F8000-W
機器	オイルミストフィルタ	M1000-W	M2000-W	M3000-W	M3000-W	M4000-W	M6000-W	M8000-W
	レギュレータ	R1000-W	R2000-W	R2000-W	R3000-W	R4000-W	R6000-W	R8000-W
使用流体	圧縮空気							
最高使用圧力	MPa	1.0 注3						
耐圧力	MPa	1.5						
周囲温度・流体温度	℃	5～60					注2	
設定圧力	MPa	0.05～0.85 注3		0.05～0.85				
リリーフ	リリーフ機構付							
接続口径 Rc, NPT, G	1/8, 1/4 (3/8はアダプタ使用)	1/4, 3/8 (1/2はアダプタ使用)	1/4, 3/8 (1/2はアダプタ使用)	1/4, 3/8 (1/2はアダプタ使用)	1/4, 3/8, 1/2 (3/4はアダプタ使用)	3/4, 1 (1 1/4はアダプタ使用)	3/4, 1 (1 1/4はアダプタ使用)	
質量	kg	0.40	0.98	1.02	1.10	1.86	3.19	4.45
2次側油分濃度 (オイルミストフィルタ出口側)	0.01mg/m ³ 以下 (油飽和後は0.1mg/m ³ 以下)							
最大流量 (注1)	m ³ /min	0.15	0.25	0.36	0.36	0.825	1.27	2.6

注1: 最大流量は一次側圧力0.7MPaの時です。又、エレメントオプション“Y”の場合の最大流量は、98ページを参照ください。
 注2: 表示付圧力スイッチPPR組付“RN”“RP”及びデジタル圧力センサPPX添付時“R2”の周囲温度・流体温度は5～50℃となります。
 注3: C1030-Wシリーズは、オートドレン付“F1”の場合、フィルタ、オイルミストフィルタともにNCタイプのオートドレンが付き、最低作動圧力0.2MPa、最大作動圧力0.7MPa、最大使用流量は、M1000-W-F1オートドレン付の最大処理流量表(108ページ)を参照ください。
 注4: その他オイルミストフィルタに関する内容は、106ページをご参照ください。
 注5: オートドレン付“F”の場合、供給空気圧力は、0.15MPa以上です。エアフィルタ、オートドレンは、供給空気圧力が0.1MPa上昇まで、初期発生ドレンとともにエアバージします。
 注6: オートドレン付“F1”の場合、フィルタ、オイルミストフィルタとともにNCタイプのオートドレンが付きませんが、供給空気圧力は、0.15MPa以上必要です。

オプション質量表

※標準装備品の質量に加算ください。

単位:kg

記号	ドレン排出				ボウル材質		圧力計		配管アダプタセット						
	F	F1	FF	FF1	M	M1	T※	RN/RP	A6※W	A8※W	A10※W	A15※W	A20※W	A25※W	A32※W
C1030		0.014					0	0.04	0.09	0.09	0.09				
C2030		0.04				0.2	0	0.04		0.16	0.16	0.16			
C2530		0.04			0.2	0.2	0	0.04		0.16	0.16	0.16			
C3030	0.04	0.04			0.2	0.2	0	0.04		0.16	0.16	0.16			
C4030	0.04	0.04			0.2	0.2	0	0.04		0.16	0.16	0.16	0.16		
C6030	0.04	0.04			0.2	0.2	0	0.04					0.53	0.53	0.53
C8030	0.04	0.04	0.04	0.04	0.2	0.2	0	0.04					0.53	0.53	0.53

記号	組付アタッチメント					圧力計					
	D	S	P	V	K	G45P	G49P	G59P	G40P	G52P	R2
C1030	0.056	0.15		0.18		0.074	0.086	0.115	0.085	0.15	0.04
C2030	0.17	0.23	0.54	0.29	0.34	0.074	0.086		0.085	0.15	0.04
C2530	0.17	0.23	0.54	0.29	0.34	0.074	0.086	0.115	0.085	0.15	0.04
C3030	0.17	0.23	0.54	0.29	0.34	0.074	0.086	0.115	0.085	0.15	0.04
C4030	0.17	0.23	0.54	0.29	0.34	0.074	0.086	0.115	0.085	0.15	0.04
C6030	0.45	0.51			0.9	0.074	0.086	0.115	0.085	0.15	0.04
C8030	0.45	0.51			0.9	0.074	0.086	0.115	0.085	0.15	0.04