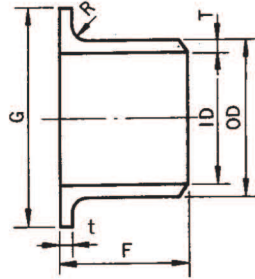


# BENKAN ステンレス鋼製スタブエンド



単位 mm

径の呼び		外径 OD	Sch 5S		Sch 10S		Sch 20S		Sch 40		F	つば径G				R	概略重量(kg) (10kの場合)			
A	B		内径 I D	厚さ T, GT	内径 I D	厚さ T, GT	内径 I D	厚さ T, GT	内径 I D	厚さ T, GT		呼び 圧力 5K	呼び 圧力 10K	呼び 圧力 16K	呼び 圧力 20K		Sch 5S	Sch 10S	Sch 20S	Sch 40
15	1/2	21.7	18.4	1.65	17.5	2.1	16.7	2.5	16.1	2.8	30	44	51	51	51	3	0.047	0.059	0.069	0.077
20	3/4	27.2	23.9	1.65	23.0	2.1	22.2	2.5	21.4	2.9	30	49	56	56	56	3	0.056	0.071	0.083	0.096
25	1	34.0	30.7	1.65	28.4	2.8	28.0	3.0	27.2	3.4	50	59	67	67	67	3	0.101	0.167	0.178	0.200
32	1 1/4	42.7	39.4	1.65	37.1	2.8	36.7	3.0	35.5	3.6	50	70	76	76	76	4	0.125	0.208	0.222	0.264
40	1 1/2	48.6	45.3	1.65	43.0	2.8	42.6	3.0	41.2	3.7	50	75	81	81	81	4	0.140	0.233	0.249	0.304
50	2	60.5	57.2	1.65	54.9	2.8	53.5	3.5	52.7	3.9	50	85	96	96	96	4	0.178	0.298	0.370	0.410
65	2 1/2	76.3	72.1	2.1	70.3	3.0	69.3	3.5	65.9	5.2	50	110	116	116	116	5	0.294	0.417	0.484	0.708
80	3	89.1	84.9	2.1	83.1	3.0	81.1	4.0	78.1	5.5	50	121	126	132	132	5	0.331	0.470	0.622	0.845
90	3 1/2	101.6	97.4	2.1	95.6	3.0	93.6	4.0	90.2	5.7	50	131	136	145	145	5	0.367	0.521	0.690	0.97
100	4	114.3	110.1	2.1	108.3	3.0	106.3	4.0	102.3	6.0	50	141	151	160	160	5	0.421	0.598	0.792	1.17
125	5	139.8	134.2	2.8	133.0	3.4	129.8	5.0	126.6	6.6	50	176	182	195	195	6	0.715	0.865	1.26	1.65
150	6	165.2	159.6	2.8	158.4	3.4	155.2	5.0	151.0	7.1	50	206	212	230	230	6	0.874	1.06	1.55	2.18
200	8	216.3	210.7	2.8	208.3	4.0	203.3	6.5	199.9	8.2	65	252	262	275	275	6	1.35	1.92	3.09	3.88
250	10	267.4	260.6	3.4	259.4	4.0	254.4	6.5	248.8	9.3	65	317	324	345	345	6	2.16	2.54	4.10	5.83
300	12	318.5	310.5	4.0	309.5	4.5	305.5	6.5	297.9	10.3	65	360	368	395	395	9	2.88	3.24	4.66	7.32
350	14	355.6	347.6	4.0	346.0	5.0	339.6	8.0	333.4	11.1	75	403	413	440	440	9	3.73	4.65	7.39	10.19
400	16	406.4	398.0	4.2	396.4	5.0	390.4	8.0	381.0	12.7	75	463	475	495	495	9	5.07	5.63	8.97	14.12
450	18	457.2	448.2	4.5	447.2	5.0	441.2	8.0	428.6	14.3	75	523	530	560	560	9	5.82	6.46	10.30	18.23
500	20	508.0	498.0	5.0	497.0	5.5	489.0	9.5	477.8	15.1	75	573	585	615	615	9	7.32	8.05	13.83	21.82
550	22	558.8	548.8	5.0	547.8	5.5	539.8	9.5	527.0	15.9	75	630	640	670	670	9	8.21	9.02	15.51	25.77
600	24	609.6	598.6	5.5	596.6	6.5	590.6	9.5	574.6	17.5	75	680	690	720	720	9	9.79	11.55	16.83	30.75

- 注) ①ガスケット座の表面粗さは JIS B0031 (面の肌の図示方法)に規定する 6.3a以下となっています。  
 ②径の呼び14B(350A)以上のものについては、長さ(F)75mm以外に150mmの製品を製造しております。  
 また、直管部とつば部を周溶接するものもあります。  
 ③本表はJPF SP 001に基づきます。

◎ 概略重量は基準寸法による計算値であり、ステンレス鋼(SUS304)の比重 7.93g/cm<sup>3</sup> を使用しています。