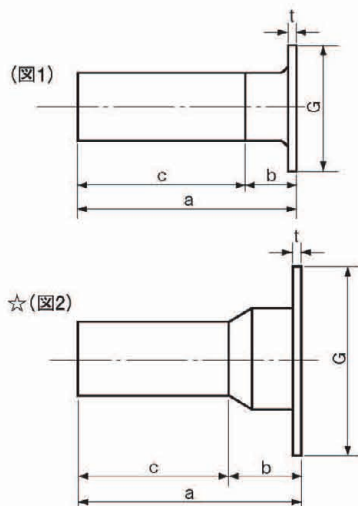


モルジョイント

LT

※コートフランジ接続用



ラップ付短管

呼び径 (Su×B)	a	b	c	G	t	単価	ケース入数	袋入数	適用CFサイズ (B)
☆ 13×1/2	140	40	100	51	2.1	4,160	S30	10	1/2
☆ 20×3/4	145	45	100	56	2.1	4,410	S30	5	3/4
☆ 25×1	160	60	100	67	2.8	4,600	S20	5	1
☆ 30×1	250	50	200	67	2.8	3,510	M30	1	1
☆ 30×1 1/4	264	64	200	76	2.8	4,040	S10	1	1 1/4
☆ 40×1 1/4	250	50	200	76	2.8	3,930	M15	1	1 1/4
☆ 40×1 1/2	262	62	200	81	2.8	4,440	M8	1	1 1/2
☆ 50×1 1/2	250	50	200	81	2.8	4,180	M10	1	1 1/2
☆ 50×2	267	67	200	96	2.8	4,890	M10	1	2
☆ 60×2	250	50	200	96	2.8	5,230	L20	1	2
☆ 60×2 1/2	310	110	200	116	3.0	6,030	M4	1	2 1/2

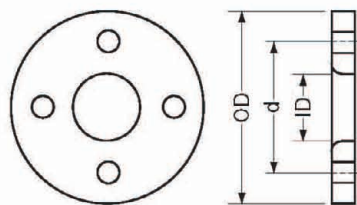
※P.10参照

※ラップジョイントは10K用
☆印は図2に対応します

※注：LTのスタブエンド厚さはJPF規格で
+1.6mmの許容差が認められています。

CF

※絶縁用に使用できます。



絶縁用コートフランジ

呼び径 (B)	ID	OD	d	単価	ボルトサイズ
1/2	22.2	95	70	2,440	M12
3/4	27.7	100	75	2,670	M12
1	34.5	125	90	3,360	M16
1 1/4	43.2	135	100	4,050	M16
1 1/2	49.1	140	105	4,270	M16
2	61.1	155	120	4,730	M16
2 1/2	77.1	175	140	6,030	M16

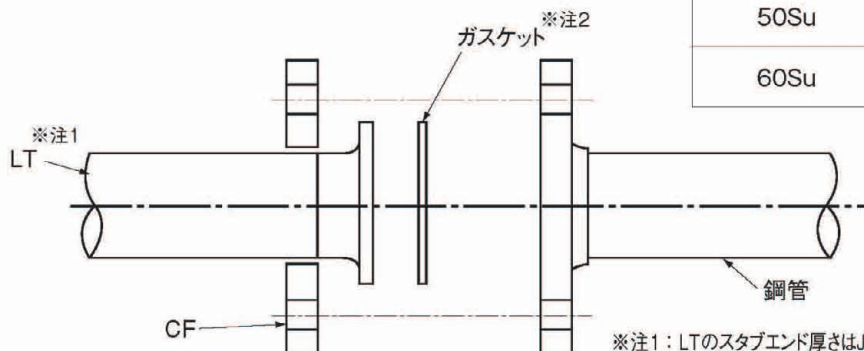
※材質:SS400、10Kフランジ(標準)
※鋼製フランジにナイロンコーティング
※最高使用温度60℃以下

〔フランジ接合部材の選定手順〕

- ① ステンレス鋼管と接合する鋼管呼び径 (A) を確認します。
- ② CFを選定します。
- ③ ステンレス鋼管の呼び径 (Su) を確認します。
- ④ LTを選定します。

鋼管呼び径	CF呼び径
15A	1/2 B
20A	3/4 B
25A	1 B
32A	1 1/4 B
40A	1 1/2 B
50A	2 B
65A	2 1/2 B

LT呼び径	
ステンレス鋼管呼び径	CF呼び径
13Su	1/2 B
20Su	3/4 B
25Su	1 B
30Su	1 B
30Su	1 1/4 B
40Su	1 1/4 B
40Su	1 1/2 B
50Su	1 1/2 B
50Su	2 B
60Su	2 B
60Su	2 1/2 B



※注1：LTのスタブエンド厚さはJPF規格で+1.6mmの許容差が認められています。
※注2：ガスケットはテフロン包シートパッキンをおすすめします。
※注3：弊社のLT及びCFは10K仕様です。

ケースの大きさは SS:特小(190×170×140mm) S:小(320×200×140mm) M:中(380×320×140mm) L:大(380×320×270mm)