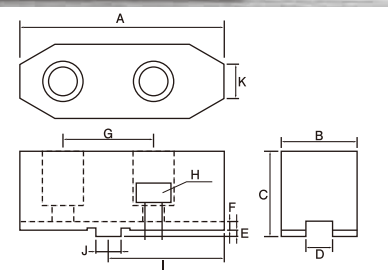


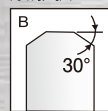
MSE ソールスクロールチャック用



■ 材質：S45C



爪形状



山取有

取付ボルト

インチ	穴径(mm)
6	17
7	17
8	19
9	19
10	19
12	MSE12:19
	HS12:23
15	25
16	32

単位：mm

生爪型式		希望小売価格 (1set3個入/円・税別)	A	B	C	D	E	F	G	H	I	J	K	爪形状	
MSE	6	H36	77	26	36	8	3	4	38	M10	40.5	12.7	15	B	
		H60			60										
	7	H38	6,500	92	28	38	8	3	4	44	M10	48.5	12.7	15	B
		H60	11,000			60									
		H90	17,500			90									
	9	H48	7,300	107	36	48	12.7	3	4	54	M12	56.5	19	15	B
		H60	14,100			60									
		H90	19,100			90									
	10	ソール「MSE-9」をご使用ください													
	12	H53	11,500	125	42	53	12.7	3	4	63.5	M12	65	19	22	B
H90		22,600	90												
15	H63	18,300	155	50	63	12.7	6	4	76.2	M16	81	19	22	B	

※生爪兼用表は下記を参照ください。

HS ソールスクロールチャック用



単位：mm

生爪型式		希望小売価格 (1set3個入/円・税別)	A	B	C	D	E	F	G	H	I	J	K	爪形状	
HS	6	ソール「MSE-6」をご使用ください													
	8	H43	6,800	98	31.5	43	8	3	4	46	M12	49	12	20	B
	9	H60	8,800	114	38	60	9.7	3	4	50	M12	57	16	20	B
	10	H61	11,000	129	40	61	9.7	3	4	64	M12	64.5	18	20	B
	12	H62	15,800	145	42	62	12.7	3	4	68	M14	72.5	18	20	B
	16	H83*	34,000	150	50	83	12.7	3	4.5	76.2	M20	75	18	30	B

*受注生産品です。

※生爪兼用表は下記を参照ください。

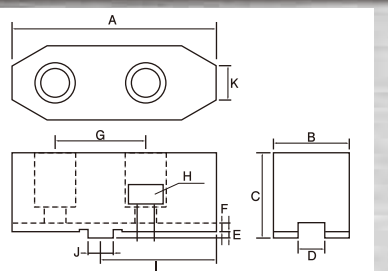
AL-MSEアルミ ソールスクロールチャック用



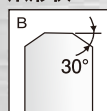
単位：mm



■ 材質：アルミ(A2017)



爪形状



山取有

取付ボルト

インチ	穴径(mm)
6	17
7	17
9	20

生爪型式		希望小売価格 (1set3個入/円・税別)	A	B	C	D	E	F	G	H	I	J	K	爪形状	
AL-MSE	6	H38	77	26	38	7.94	3	4	38	M10	40.5	12.7	15	B	
		H63			63										
	7	H41	13,500	92	28	41	7.94	3	4	44	M10	48.35	12.7	15	B
		H63	26,000			63									
		H48	16,000			48									
9	H63	33,000	107	34	63	12.7	3	4	54	M12	56.5	19.02	20	B	

※生爪兼用表は下記を参照ください。

ソール生爪兼用表

生爪型式	共用チャック型式		
	MS-E型	SA-X型	HA型
MSE	6		
	7		200
	9		
	12		300
	15		
HS	8		200
	9		230
	10		270
	12		300

⚠注意 生爪の出荷単位：1セット3個入(チャックの爪数に応じた数量販売はしておりません)