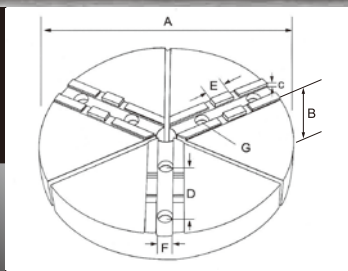


# R-SBS円形 北川スクロールチャック用



■ 材質：S45C



## 取付ボルト穴寸法

インチ	穴径(mm)
6	13.5
7	17
9	19
12	19

単位：mm

生爪型式			希望小売価格 (1set3個入/円税別)	A	B	C	D	E	F	G	内径
R-SBS	6	H40	36,500	165	40	3.5	38.1	12.68	7.94	M8	25
	7	H40	45,000	190	40	3.5	44.45	12.68	7.94	M10	25
	9	H40	51,000	230	40	3.5	53.98	19.03	12.7	M12	25
	12	H50	86,000	305	50	3.5	63.5	19.03	12.7	M12	25

※生爪兼用表は下記を参照ください。

## 北川生爪兼用表 SBS タイプ

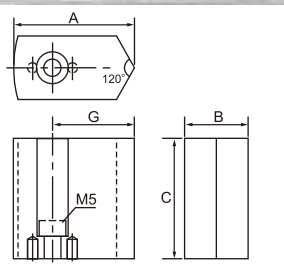
生爪型式	共用チャック型式					
	JN※T型	JN※RA型	JT型	KA型	KA※C型	SK型
SBS-6	JN06T	JN06RA5		KA5-165	KA5C-6	SK-6
SBS-7	JN07T	JN07RA5,JN08RA6	JT07	KA6-190,KA6-200	KA6C-8	SK-7
SBS-9	JN09T	JN09RA6	JT09	KA6-230		SK-9
SBS-10	JN10T	JN10RA6,JN10RA8		KA6-270,KA8-270	KA6C-10,KA8C-10	SK-10
SBS-12	JN12T	JN12RA6,JN12RA8		KA6-310,KA8-310	KA6C-12,KA8C-12	SK-12

△注意 生爪の出荷単位：1セット3個入(チャックの爪数に応じた数量販売はしていません)

# KPC80(鉄/アルミ) 北川エアチャック用



単位：mm



生爪型式	希望小売価格(1set3個入/円税別)		A	B	C	G
	KPC80	AL-KPC80				
KPC80 (S45C) AL-KPC80 (アルミ/A2017)	H19*	9,400	38.4	20	19	26.05
	H25	10,700			25	
	H38	12,800			38	
	H51	19,000			51	

\*受注生産品です。

※生爪兼用表は43ページを参照ください。

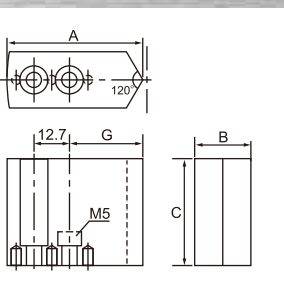
## 取付ボルト穴寸法

インチ	穴径(mm)
3	10

# KPC4(鉄/アルミ) 北川エアチャック用



単位：mm



生爪型式	希望小売価格(1set3個入/円税別)		A	B	C	G
	KPC4	AL-KPC4				
KPC4 (S45C) AL-KPC4 (アルミ/A2017)	H19★	10,600	48.4	20	19	25.95
	H25★	11,700			25	
	H38★	13,300			38	
	H51*	19,000			51	

★アルミのみ受注生産品です。  
\*受注生産品です。

※生爪兼用表は43ページを参照ください。

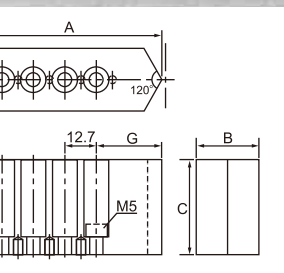
## 取付ボルト穴寸法

インチ	穴径(mm)
4	10

# KPC6(鉄/アルミ) 北川エアチャック用



単位：mm



生爪型式	希望小売価格(1set3個入/円税別)		A	B	C	G
	KPC6	AL-KPC6				
KPC6 (S45C) AL-KPC6 (アルミ/2017)	H19	12,000	73.4	25	19	25.95
	H25★	13,300			25	
	H38	16,000			38	
	H51	23,100			51	

★アルミのみ受注生産品です。

※生爪兼用表は43ページを参照ください。

## 取付ボルト穴寸法

インチ	穴径(mm)
6	10

生爪