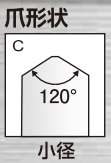
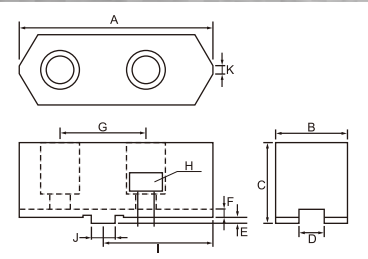


SBS小径(鉄/アルミ) 北川スクロールチャック用



取付ボルト穴寸法

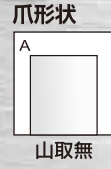
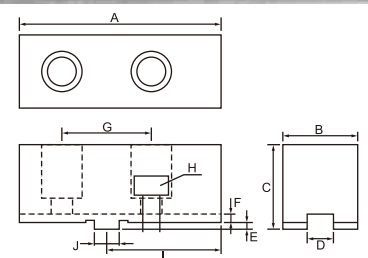
インチ	穴径(mm)
6	14
7	17
9	20
10	20
12	20

単位: mm

生爪型式	希望小売価格 (1set3個入/円税別)		A	B	C	D	E	F	G	H	I	J	K	爪形状		
	SBS	AL-SBS														
SBS (S45C) AL-SBS (アルミ/A2017)	6S	H38	5,700	11,500	75	26	38	7.94	3	4	38.1	M8	40.65	12.7	3	C
	7S	H41	6,600	13,800	88	28	41	7.94	3	4	44.45	M10	48	12.7	3	C
	9S	H48	7,800	17,000	100	32	48	12.7	3	4	54	M12	54	19.02	3	C
	10S	H52	9,500	20,700	110	35	52	12.7	3	4	54	M12	59	19.02	3	C
	12S	H54	12,000	25,000	125	40	54	12.7	3	4	63.5	M12	67	19.02	3	C

※生爪兼用表は42ページを参照ください。

AL-SBSアルミ 北川スクロールチャック用



取付ボルト穴寸法

インチ	穴径(mm)
6	14
7	17
9	20
10	20

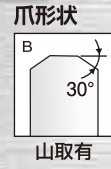
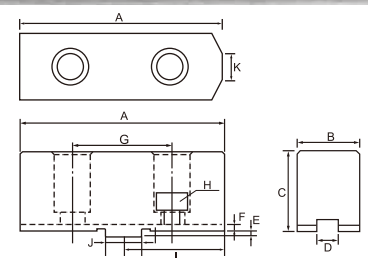
単位: mm

生爪型式	希望小売価格 (1set3個入/円税別)		A	B	C	D	E	F	G	H	I	J	K	爪形状	
	6	7													
AL-SBS	6	H38	10,200	75	26	38	7.94	3	4	38.1	M8	40.7	12.7	-	A
		H63*	23,000			63									
	7	H41	12,000	88	28	41	7.94	3	4	44.45	M10	48	12.7	-	A
		H63*	25,000			63									
	7B	H32	11,000	95	31	32	7.94	3	3.5	44.5	M10	55.5	12.7	9	B
	9	H48	14,500	100	32	48	12.7	3	4	54	M12	54	19.02	-	A
		H63	31,000			63									
	9B	H32	13,000	105	32	32	12.7	3	3.5	54	M12	57.7	19	13	B
		H52	18,000			52									
	10	H52	18,000	110	35	52	12.7	3	4	54	M12	59	19.02	-	A
H63		32,000	63												

*変法生産品です。

※生爪兼用表は42ページを参照ください。

P-SBS樹脂 北川スクロールチャック用



取付ボルト穴寸法

インチ	穴径(mm)
7	17
9	19

単位: mm

生爪型式	希望小売価格 (1set3個入/円税別)		A	B	C	D	E	F	G	H	I	J	K	爪形状	
	7B	9B													
P-SBS	7B	H32	15,000	95	31	32	7.94	3	3.5	44.5	M10	55.5	12.7	9	B
	9B	H32	18,000												

※生爪兼用表は42ページを参照ください。