

防水形プレート(耐じん・噴流形) 15A・20A

WATERPROOF PLATE (DUST & JET PROOF)



適合規格等
防水形プレート
(耐じん・噴流形)
15A・20A



防水形プレート

黄銅製 ニッケルメッキ梨地仕上



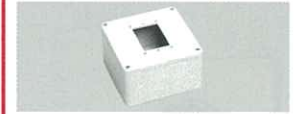
防水丸蓋

黄銅製
ニッケルメッキ梨地仕上



W401-3

防水形マルチボックス(別売)



MBW7000(1連用)

標準価格: 7,650円

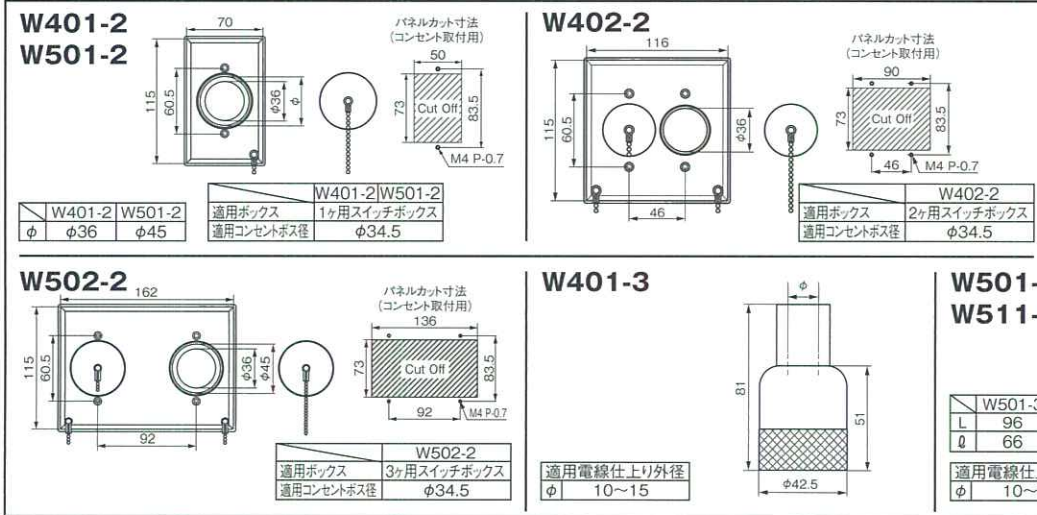
MBW7100(2連用)

標準価格: 8,190円

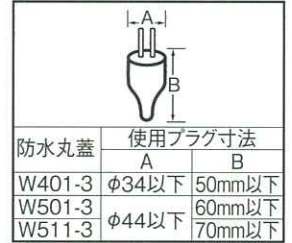
※W502-2は使用できません。

※詳しくはM-12ページをご覧ください。

形状寸法 Dimension



使用プラグ寸法



防水形プレート組み合わせ一覧 Selector Chart

	定格 Rating			極配置 Pole Arrangement	適用埋込コンセント (掲載ページC-1~) Applicable Receptacle	防水形プレート Waterproof Plate		適用プラグ(掲載ページD-1~) Applicable Plug		防水丸蓋 Waterproof Cover	
	電流 Current	極数 Poles & Wires	電圧 Voltage			型番 Catalog Number	標準価格 Price(JPN YEN)	ナイロンカバー Nylon	ゴムカバー Rubber	型番 Catalog Number	標準価格 Price(JPN YEN)
引掛形	15A	2P(2P,2W)	125V	⊕ ⊖	40	W501-2 3,960	2112N	—	W501-3	2,700	
				⊕ ⊕ ⊖	G40	W502-2*1 8,640	43 (熱硬化性樹脂)	—	W401-3	2,160	
		接地形2P (2P,3W GND)	250V	⊕ ⊖ ⊕	3110	W501-2 3,960	3112N	3112R	W501-3	2,700	
				⊕ ⊕ ⊖	3110-L5		3112N-L5	—			
	20A	2P(2P,2W)	125V	⊕ ⊖	140	W502-2*1 8,640	3122N	3122R	W511-3	2,880	
				⊕ ⊕ ⊖	NEMA L5-15		3212N-L5	—			
		接地形2P (2P,3W GND)	250V	⊕ ⊖ ⊕	G50	W501-2 3,960	3122GN	3122GR	W501-3	2,700	
				⊕ ⊕ ⊖	NEMA L6-15		3222N-L6	—			
平刃形	15A	接地形2P(2P,3W GND)	125V	⊕ ⊖ ⊕	NEMA 5-15	7110GN	W501-2 3,960	7112GN 7112GR-New	W501-3	2,700	
	20A	接地形3P (3P,4W GND)	250V	⊕ ⊕ ⊖	9220	W502-2*1 8,640	9222N 9222NB*2	—	W511-3	2,880	
抜止形	15A	接地形2P (2P,3W GND)	125V	⊕ ⊖	7110GNZ	W501-2 3,960	7112GN	7112GR-New	W501-3	2,700	

*1 コンセント2ヶ用プレート

*2 保護カバー付タイプになります。選定の際にはD-10ページをご参照ください

※標準価格については、税抜き価格です。ご購入価格に別途消費税が課税されます。

(注) 埋込コンセントおよびプレート取付時には、使用ねじや締付トルクにご注意ください。詳しくはA-8ページ「2.施工にあたって」をご参照ください。

詳しい製品の取扱い方法に関しましては、**巻頭カラーページ**
「製品の取扱い方法」に掲載されていますので、ご覧ください。



K-15

K
プレート

防水形プレート(耐じん・噴流形)
15A・20A