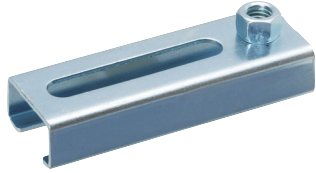




A10279 偏芯吊金具



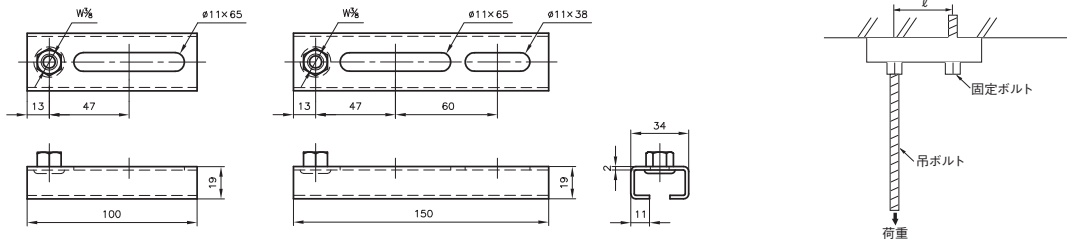
天井用インサートからの吊ボルトの偏芯取り用金具。

- 偏芯幅が広がるほどに強度が保てなくなります。軽量物にご使用ください。 ⚠ 注意
- 中空での偏芯取りには使用しないでください。 ● 電気亜鉛めっき仕上げ。

品番コード A10279 偏芯吊金具

単位 (mm)

サイズコード	サイズ	許容静荷重 (kgf)			入数 (個)
		ℓ = 30	ℓ = 75	ℓ = 120	
0010	W $\frac{3}{8}$ × 100L	100	10	—	
0024	W $\frac{3}{8}$ × 150L	100	30	5	



A10289 SEハンガー

スーパーEデッキ専用。

品番コード A10289 SEハンガー

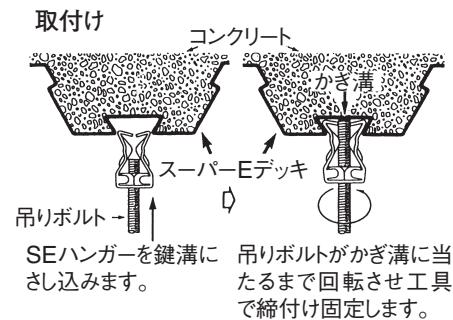
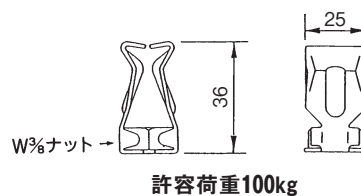
単位 (mm)

サイズコード	デッキ形式	型番	吊ボルト径	入数 (個)
0016	Eデッキ	SEハンガー	W $\frac{3}{8}$	500



⚠ 注意

- ① かぎ溝ジョイント部で溝幅が狭い場合挿入できない場合があります。
- ② 吊りボルトに振動が生じる場所や許容荷重より、大きな荷重のかかる場所では使用しないでください。



A17416 HPハンガー

ニッケツハイパーデッキ専用。

品番コード A17416 HPハンガー

単位 (mm)

サイズコード	デッキ形式	型番	吊ボルト径	入数 (個)
0012	ハイパーデッキ	HPハンガー	W $\frac{3}{8}$	150



※吊りボルト別売。

⚠ 注意

- ① 吊りボルトに振動が生じる場所や許容荷重より、大きな荷重のかかる場所では使用しないでください。
- ② コンクリートが打設されていない場合は使用しないでください。
- ③ 鉛直方向の荷重に対してのみ使用してください。斜め方向の荷重には使用しないでください。

