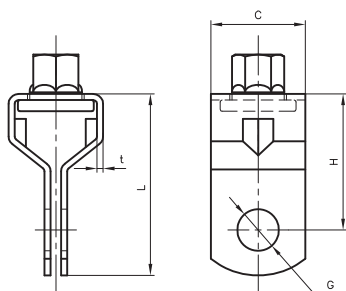



A10312 吊用タン



吊ボルトに吊バンドを取付けるための金具。

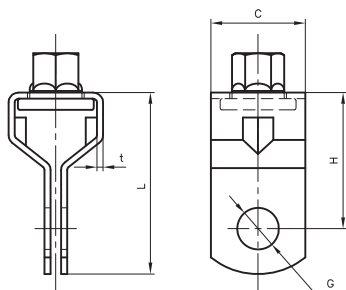
- SGP300A以上の大口徑重量配管の支持は、状況に応じて設計変更が必要な場合があります。注意
- 電気亜鉛めっき仕上げ。

品番コード A10312 吊用タン


単位 (mm)

サイズコード	サイズ	t	C	H	L	G	入数(個)
0016	W $\frac{3}{8}$	1.6	25	36	48	10	550
0035	W $\frac{1}{2}$	2.3	32	49	62	13	240
0040	W $\frac{3}{4}$	3.2	50	67	88	19	85

A10313 ロック



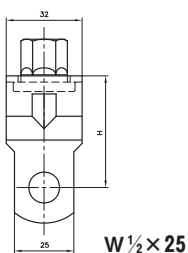
吊ボルトに吊バンドを取付けるための金具。

- 「A10312吊用タン」より板材が厚い製品。
- SGP300A以上の大口徑重量配管の支持は、状況に応じて設計変更が必要な場合があります。注意
- 電気亜鉛めっき仕上げ。

品番コード A10313 ロック

単位 (mm)

サイズコード	サイズ	t	C	H	L	G	入数(個)
0013	W $\frac{3}{8}$	2.0	25	43	55	10	450
0028	W $\frac{3}{8}$ ×32	2.0	32	43	55	10	350
0032	W $\frac{1}{2}$	2.6	32	47	62	13	240
0047	W $\frac{1}{2}$ ×25	2.6	32-25	47	62	13	240
0051	W $\frac{1}{2}$ ×38	2.6	38	47	62	13	200
0066	W $\frac{1}{2}$ ×50	2.6	50	56	75	19	130
0085	M10	2.0	25	43	55	10	450
0090	M12	2.6	32	47	62	13	240



W $\frac{1}{2}$ ×25