

# ◆ ICF FLANGE SERIES ◆ ICFフランジシリーズ

Dimensions 単位:mm

## ICF VIEWPORT ICFビューポート



## KODIAL VIEWPORT コバルビューポート

(Material 材質:KODIAL)

Product code 型番	$\phi A$	T
ICF 34-KV	34.0	10.0
ICF 70-KV	70.0	14.5
ICF114-KV	114.0	19.0
ICF152-KV	152.0	22.0
ICF203-KV	203.0	24.0

## SAPPHIRE VIEWPORT サファイヤビューポート

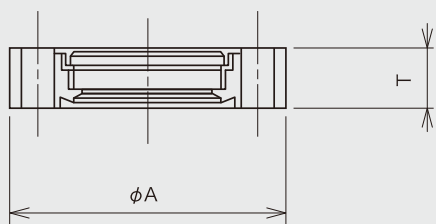
(Material 材質:SAPPHIRE)

Product code 型番	$\phi A$	T
ICF 34-RV	34	8
ICF 70-RV	70	13
ICF114-RV	114	18
ICF152-RV	152	20
ICF203-RV	203	22

## QUARTS VIEWPORT 合成石英ビューポート

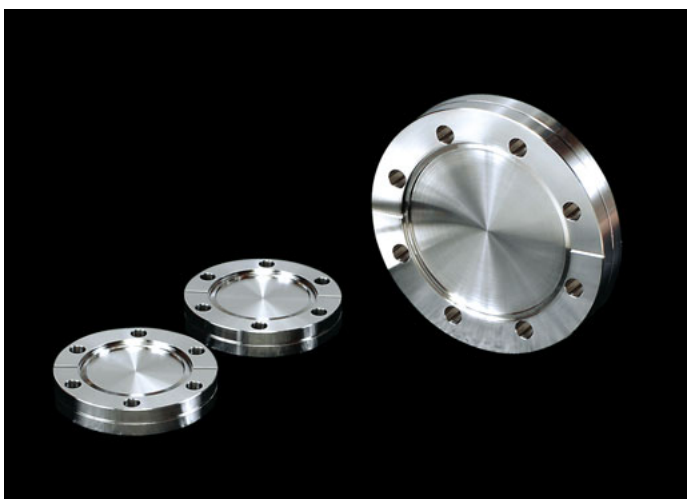
(Material 材質:QUARTS)

Product code 型番	$\phi A$	T
ICF 34-QV	34	8
ICF 70-QV	70	13
ICF114-QV	114	18
ICF152-QV	152	20
ICF203-QV	203	22



## ICF DOUBLE SIDE EDGE FLANGE ICF両面エッジフランジ

(Material 材質:SUS304L or 316L)

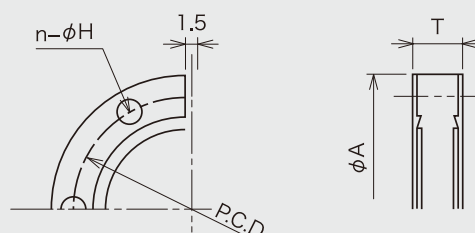


No.	Product code フランジ型番	$\phi A$	T	$\phi H$	n	P.C.D
1	ICF 70-H-W	70	12.7	6.8	6	58.7
2	ICF114-H-W	114	17.5	8.5	8	92.1
3	ICF152-H-W	152	20.0	8.5	16	130.2
4	ICF203-H-W	203	22.0	8.5	20	181.0
5	ICF253-H-W	253	25.0	8.5	24	231.8

SUS304L is standard for the Flange products.  
Please specify "6L" at the end of the code, if SUS316L required.

For boltholes, please specify "H" for THRU or "T" for TAPPED.  
Extra sizes are available to order.

フランジは通常SUS304L製です。  
SUS316Lの場合は、型番末に「6L」と指示下さい。  
ボルト穴は、H=ホール、T=タップで指示下さい。  
特殊寸法も製作いたします。



NWシリーズ

クランプシリーズ

アダプターシリーズ

超高真空ICFシリーズ

JISシリーズ

ISOシリーズ

フレキ・ペローシリーズ

関連製品