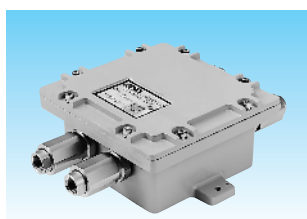


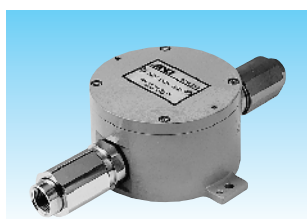
## 耐圧防爆型和算箱AD-4386シリーズ



耐圧防爆ロードセルを、2個～4個まで並列和算が可能。  
ロードセルの出力調整用ポテンショメータを内蔵。

- AD-4386-2 (2個和算用)、AD-4386-3 (3個和算用)、AD-4386-4 (4個和算用)
- 爆発等級及び発火度 [EXdIIBT4] 使用場所1種、2種適合
- 労検 第TC13430号
- 防塵・防水 IP67

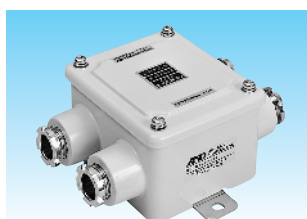
## 耐圧防爆構造ジャンクション・ボックスAD-4387



耐圧防爆ロードセルと指示計との距離がある場合の延長用接続箱。  
小型・計量で作業が簡単。

- 爆発等級及び発火度 [EXdIIBT4準拠] 使用場所1種、2種適合
- ※電気接点がないため労検番号はありません。
- 防塵・防水 IP65

## 本質安全防爆型和算箱AD-4379P/Q



本質安全防爆ロードセルを、2個～4個まで並列和算が可能。

- 爆発等級及び発火度 [i2G4] 使用場所0種、1種、2種適合
- 労検 第T42353号 (Pタイプ)
- 労検 第T42889号 (Qタイプ)

## 本質安全防爆構造ジャンクション・ボックスAD-4380P/R



本質安全防爆ロードセルと指示計との距離がある場合の延長用接続箱。  
本質安全防爆ロードセル1本でのシステム構築の際に適合。

- 爆発等級及び発火度 [i2G4] 使用場所0種、1種、2種適合
- 労検 第T42353号 (Pタイプ)
- 労検 第T42890号 (Rタイプ)

## 本質安全防爆構造バリア・ユニットAD-4381P/Q/R



危険地域のロードセルと安全地域の指示計とを接続する場合に、  
火花や熱の発生を抑えるために必要なバリアユニット。

- 爆発等級及び発火度 [i2G4] 使用場所0種、1種、2種適合
- 労検 第T42353号(Pタイプ) ●労検 第T42889号(Qタイプ) ●労検 第T42890号(Rタイプ)

### 仕様

使用定格 —— DC10V (インジケータからの印加電圧) 接地 —— 第一種接地工事に準じて接地  
安全保持定格 —— AC/DC250V 付属品 —— メタル・コネクタ  
入力抵抗 —— 115Ω×2 (Typ.) (危険、非危険場所側各1個)

注) バリアユニットに接続するインジケータはAD-4401、AD-4402など印加電圧が10Vの製品をご使用ください。