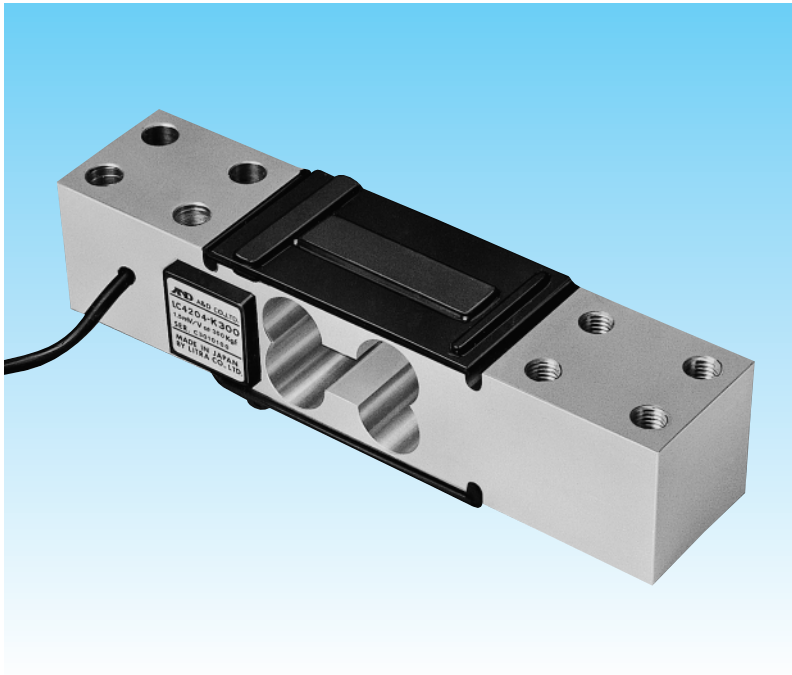


# LC-4204シリーズ

## シングルポイントロードセル／台秤タイプ

シングルポイントとマルチポイントの両方の使用が可能（四隅調整済み）。  
 ゼロ、スパンとも、温度補償付き。  
 引張り・圧縮の両用。



型式名	定格容量（質量）
LC-4204-K300	3kN（305.9kg）
LC-4204-K600	6kN（611.8kg）

### 仕様

定格出力	1.5296mV/V $\pm$ 0.2%
許容過負荷	200% of R.C.
限界過負荷	250% of R.C.
総合誤差	0.015% of R.O.
推奨印加電圧	DC5~12V
最大印加電圧	DC15V
零バランス	20 $\pm$ 5% of R.O.
入力端子間抵抗	約400 $\Omega$
出力端子間抵抗	350 $\pm$ 5 $\Omega$
絶縁抵抗	500M $\Omega$ /DC50V
温度補償範囲	-10 $^{\circ}$ C~40 $^{\circ}$ C
零点の温度影響	0.04% of R.O./10 $^{\circ}$ C
出力の温度影響	0.014% of Load/10 $^{\circ}$ C Typ.
ケーブル太さ／長さ	$\phi$ 6／5m
積面サイズ	600 $\times$ 700mm
防塵・防水	IP54

