

精密分銅 ステンレス鋼製

■特長

- 国家検定付(検定証印打刻済)
- JCSSロゴマーク付校正証明書は別途料金にて発行致します。

※検定証印 



■材質・形状

高品質ステンレス鋼(500mg~50mgは洋白、20mg、10mgはアルミニウム)
日本工業規格(JIS B7609:2008)準拠

■種類

- ・単品 20kg~10mg
- ・セット 計10kg,計5kg アルミ製ケース入り
計2kg~計50g 樹脂製ケース入り

■分銅セット組合せ表

| 表す質量 | 計10kg | 計5kg | 計2kg | 計1kg | 計500g | 計200g | 計100g | 計50g |
|-------|-------|------|------|------|-------|-------|-------|------|
| 5kg | 1 | - | - | - | - | - | - | - |
| 2kg | 1 | 1 | - | - | - | - | - | - |
| 1kg | 2 | 2 | 1 | - | - | - | - | - |
| 500g | 1 | 1 | 1 | 1 | - | - | - | - |
| 200g | 1 | 1 | 1 | 1 | 1 | - | - | - |
| 100g | 2 | 2 | 2 | 2 | 2 | 1 | - | - |
| 50g | 1 | 1 | 1 | 1 | 1 | 1 | 1 | - |
| 20g | 1 | 1 | 1 | 1 | 1 | 1 | 1 | 1 |
| 10g | 2 | 2 | 2 | 2 | 2 | 2 | 2 | 2 |
| 5g | 1 | 1 | 1 | 1 | 1 | 1 | 1 | 1 |
| 2g | 2 | 2 | 2 | 2 | 2 | 2 | 2 | 2 |
| 1g | 1 | 1 | 1 | 1 | 1 | 1 | 1 | 1 |
| 500mg | - | - | - | - | 1 | 1 | 1 | 1 |
| 200mg | - | - | - | - | - | 2 | 2 | 2 |
| 100mg | - | - | - | - | - | 1 | 1 | 1 |
| 50mg | - | - | - | - | - | - | - | 1 |
| 20mg | - | - | - | - | - | - | - | - |
| 10mg | - | - | - | - | - | - | - | - |
| 合計個数 | 16 | 15 | 13 | 12 | 12 | 13 | 12 | 12 |

■精密分銅公差表

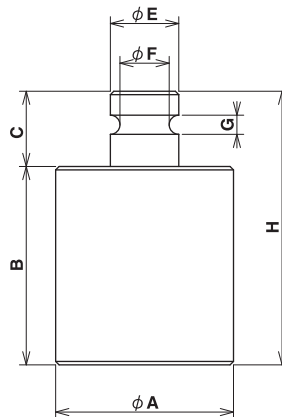
(単位:mg JIS B7611-3:2008による)

| 分銅の表す量 | 検定公差 |
|--------|--------|
| 20kg | ±3 200 |
| 10kg | ±1 600 |
| 5kg | ±800 |
| 2kg | ±400 |
| 1kg | ±200 |
| 500g | ±100 |
| 200g | ±50 |
| 100g | ±30 |
| 50g | ±30 |
| 20g | ±20 |
| 10g | ±20 |
| 5g | ±10 |
| 2g | ±5 |
| 1g | ±5 |
| 500mg | ±3 |
| 200mg | ±1.5 |
| 100mg | ±1.0 |
| 50mg | ±0.7 |
| 20mg | ±0.5 |
| 10mg | ±0.5 |

■分銅寸法図

(単位:mm)

| 表す質量 | A | B | C | H | E | F | G |
|------|------|-----|-----|------|-----|-----|-----|
| 20kg | 145 | 142 | 82 | 224 | 56 | 40 | 28 |
| 10kg | 112 | 116 | 66 | 182 | 48 | 36 | 21 |
| 5kg | 90 | 94 | 50 | 144 | 34 | 25 | 15 |
| 2kg | 65 | 73 | 29 | 102 | 28 | 24 | 8 |
| 1kg | 52 | 56 | 24 | 80 | 21 | 17 | 7 |
| 500g | 42 | 44 | 19 | 63 | 19 | 16 | 6 |
| 200g | 31 | 31 | 13 | 44 | 14 | 11 | 4 |
| 100g | 25 | 24 | 12 | 36 | 12 | 10 | 4 |
| 50g | 20 | 20 | 7 | 27 | 8 | 7 | 3 |
| 20g | 15 | 14 | 6 | 20 | 7 | 5 | 2 |
| 10g | 12.8 | 9.2 | 4.8 | 14.0 | 5.5 | 4.5 | 1.5 |
| 5g | 12.7 | 4.3 | 4.7 | 9.0 | 5.5 | 4.5 | 1.5 |
| 2g | 9.8 | 2.9 | 3.9 | 6.8 | 4.0 | 3.5 | 1.0 |
| 1g | 9.8 | 1.2 | 3.8 | 5.0 | 4.0 | 3.5 | 1.0 |



製品の詳細については下記URLをご参照下さい。
<http://www.murakami-koki.co.jp/>